



Ran Zhang, *Jiggly Motions / Gignes Moléculaires*, 2022 © Photo Ran Zhang

DOSSIER — DE — PRESSE

RAN ZHANG

— *Jiggly Motions / Gignes moléculaires*

Une exposition en deux volets organisée en partenariat avec L'ahah – Paris

Frac Occitanie Montpellier

Du 1er juillet au 10 septembre 2022

Vernissage jeudi 30 juin 2022 à 18h00

Jardin antique méditerranéen à Balaruc-les-Bains

Du 17 septembre au 30 novembre 2022

Vernissage samedi 17 septembre 2022 à 11h30



Occitanie
Montpellier

En complicité avec Communicart Agency Paris

— Le Frac Occitanie Montpellier et L'ahah pour la première fois associés

Afin de faire rayonner le travail de ses artistes au-delà de ses espaces physiques et de faire découvrir leur recherche au plus grand nombre, L'ahah développe des projets en collaboration avec des institutions publiques, des organisations privées, des associations.

En 2022, le Frac Occitanie Montpellier oriente sa programmation à Montpellier autour des nouvelles technologies : comment l'art contemporain s'empare-t-il des instruments qui offrent une perception nouvelle du monde, afin de produire des formes inédites de la réalité sensible ?

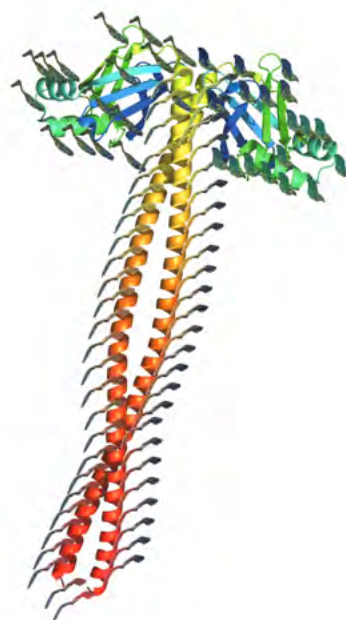
C'est ainsi qu'Emmanuel Latreille, directeur du Frac, a invité l'artiste chinoise Ran Zhang, qui compte parmi les artistes accompagnés par L'ahah : depuis près d'une décennie, elle développe un travail à partir d'images obtenues avec des microscopes, reprises à la peinture avec des motifs issus de la perception optique (l'œil humain) abordée dans certaines fonctions « limites ».

Dans l'espace d'exposition du Frac à Montpellier, Ran Zhang déploiera ses impressions et peintures récentes. Au Jardin antique méditerranéen à Balaruc-Bains (Sète agglomération méditerranéenne), elle réalisera des pièces murales à partir des plantes du jardin gallo-romain, explorées au moyen de microscopes et des technologies informatiques.

Créée en 2017, L'ahah (Paris) est une association qui propose aux artistes plasticien·nes un accompagnement personnalisé, sur le long terme (cinq ans minimum). L'ahah conçoit des outils / actions spécifiquement adaptés aux

besoins et aux pratiques des artistes (exposition, publication, collaborations, etc.), développe une riche programmation culturelle et des projets transdisciplinaires. En veillant à accentuer le rayonnement des artistes, l'association participe au soutien de la création contemporaine et au développement de la recherche en arts. À ce jour, L'ahah compte treize artistes accompagnés, originaires de différents pays et divers univers.

L'ahah a deux espaces d'exposition à Paris, L'ahah #Griset et L'ahah #Moret, ouverts au public depuis septembre 2018 et situés dans le 11^e arrondissement. Elle dispose également, avec L'ahah #LaRéserve de plusieurs ateliers et d'un lieu dédié à l'expérimentation à Ris-Orangis/Grand Paris Sud.



Ran Zhang, *Resolution of Traits 6*, 2019, objets fictionnels et modélisation 3D, acrylique, aquarelle, encre et pigments sur impression jet d'encre, 177 x 112 cm. Photo © Ran Zhang

Note d'intention

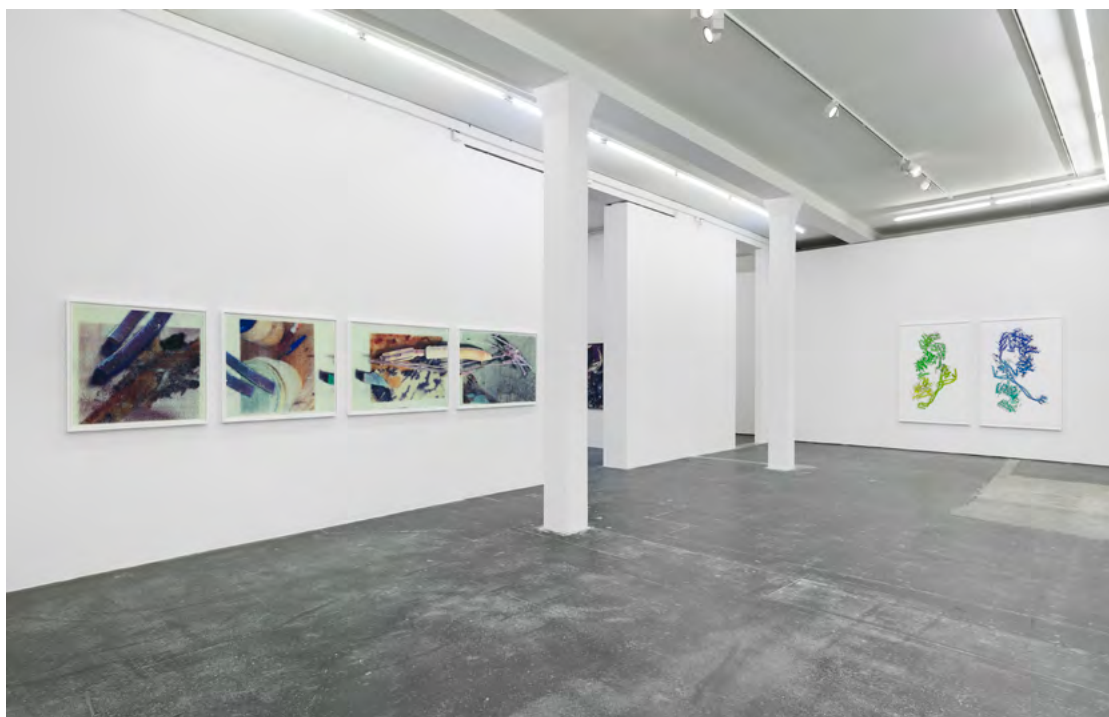
« L'artiste chinoise Ran Zhang est invitée en 2022 par le Frac Occitanie Montpellier qui lui consacre, en partenariat avec le Jardin antique méditerranéen de Balaruc-les-Bains (Sète agglomération méditerranéenne), deux expositions monographiques : l'une dans l'espace du Frac à Montpellier et l'autre dans l'espace d'exposition du JAM, en lien avec le jardin et les plantes « antiques » qui y sont cultivées.

Ran Zhang, que L'ahah accompagne depuis 2017, réalise des œuvres qui questionnent la fonction du regard, que ce soit par l'outil organique qu'est l'œil humain ou par ce que permettent de percevoir les techniques scientifiques les plus sophistiquées, notamment les microscopes des sciences et de la recherche industrielle.

Par leur moyen, l'artiste cherche à identifier dans le visible toutes sortes d'éléments, de fragments, de particules, qui se manifestent à la lisière de la perception et donc de la conscience : en les agrandissant, souvent sous forme d'impressions sur papier, elle crée tout un univers de figures étranges qui recomposent la représentation que l'humain se fait du monde dans lequel il se meut. *Jiggly Motions* (que l'on pourrait traduire par « Giggles moléculaires ») ouvre la voie vers ces mouvements propres au monde de l'imperceptible et du (presque) invisible. »

Emmanuel Latreille

Directeur du Frac Occitanie Montpellier, commissaire de l'exposition



Vue de l'exposition personnelle de Ran Zhang, *Enantiomers and Traces*, à Galeria Plan B, Berlin, 2020.

Photo © Trevor Good

À propos de Ran Zhang

« Ainsi, les choses les plus familières deviennent, dès lors qu'elles sont scrutées d'un peu trop près, tout à fait méconnaissables ; et l'ordre du commun, ainsi observé, se voit sublimé. »

« Les images que produit Ran Zhang offrent des zooms sur la matière, explorant sous divers angles, d'une série à l'autre, les arcanes du monde sensible. Peut-être que le regardeur éprouvera un sentiment de berluce face à elles, tant il est difficile de comprendre ce qu'elles montrent jusqu'à l'excès.

Les textures et les nombreuses couleurs qu'elles arborent saturent l'espace du cadre et donnent lieu à des visions bizarres et chaotiques. C'est le cas, par exemple, dans la série de photographies « Natritine Gaze », où l'artiste recourt à un microscope afin de pénétrer les mailles du visible.

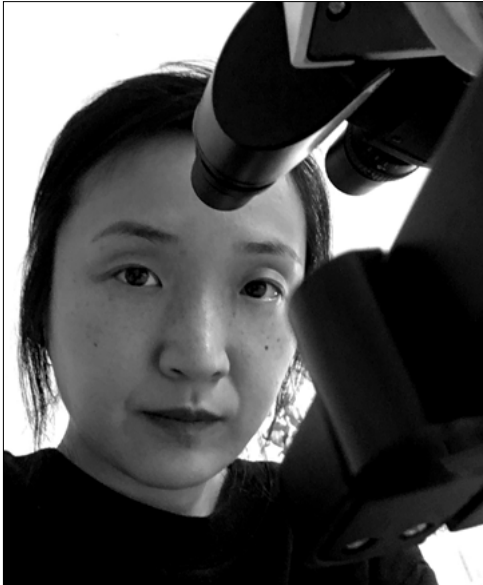
Fixant sa lentille sur des objets aussi bien synthétiques qu'organiques, les formes tendent vers l'abstraction et affichent une qualité toute picturale. Ran Zhang ajoute d'ailleurs fréquemment à ses tirages des encres ou des pigments (entre autres choses), brouillant encore davantage la lecture.

Quant aux motifs peints et aux perforations qui mouchettent la surface des photographies de la série plus récente « Chiral », ils se confondent tout à fait avec l'image originale, achevant de transmuier le réel, soumis aux distorsions du regard.

C'est une action quasi alchimique qui opère là. L'image, située entre le sujet et le monde, révèle dès lors les influences qui unissent l'un à l'autre, et défie l'objectivité. Aux ambitions scientifiques de tout voir, répondent ces reproductions retouchées dont la trame exhibée à force d'agrandissements marque les limites de la vision... en même temps qu'elle rappelle les atomes, qui font, précisément, l'intimité de la matière. »

D'après Antoine Camenen

L'ahah, 2019



Ran ZHANG

Née à Tientsin (Chine) en 1981

Vit et travaille entre Berlin et Rotterdam

—

Site de l'artiste : www.ranzh.com

Diplômée de la Gerrit Rietveld Academie et de la Rijksakademie van Beeldende Kunsten, elle a participé à de nombreuses expositions en France et à l'étranger, en 2012 à la Galerie Pont & Plas à Gand, en 2014 à la Future Gallery, Berlin et au Hexiangning Museum à Shengzhen en Chine ainsi qu'en 2017 chez Juliette Jongman, Amsterdam. Ran Zhang a bénéficié de prestigieuses expositions personnelles en 2015 à la Galerie Pascaline Mulliez, Paris et en 2020 à la Galeria Plan B, Berlin. L'ahah accompagne Ran Zhang depuis sa création en 2017, bénéficiant d'une exposition personnelle en 2020, *Resolution of Traits*.

Expositions personnelles – Sélection

- 2020 – *Resolution of Traits*, L'ahah, Griset, Paris
- 2015 – *Natritine Gaze*, Galerie Pascaline Mulliez, Paris
- 2014 – *Amsterdam Drawing*, NDSM, Amsterdam (Pays-Bas)
- 2013 – *The Image*, OpenStudio Rijksakademie van beeldende kunsten, Amsterdam (Pays-Bas)
- 2012 – *Material Transformation*, Open Studio Rijksakademie van beeldende kunsten, Amsterdam
 - *The Phoenix Statement*, Galerie Pont & Plas, Gand (Belgique)

Expositions collectives – Sélection

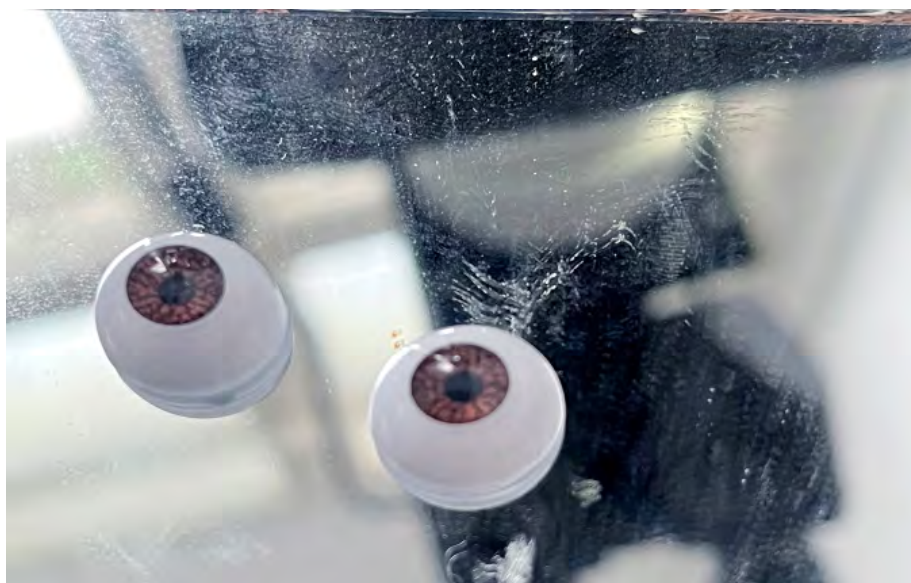
- 2019 – *Werethings*, Galeria Plan B, Berlin (Allemagne)
- 2017 – *Ikigai*, Juliette Jongma, Amsterdam (Pays-Bas)
- 2015 – *My Respects To Madame Bernard*, Momart, Amsterdam

Acquisitions

- 2015 – Hexiangning Museum, Shenzhen (Chine)
- 2014-15 Mondriaan Fonds Werkbijdrage Jong Talent, Amsterdam (Pays-Bas)
- 2014 – Amsterdam Fonds voor de Kunst Ontwikkelbudget, Amsterdam
- 2012 – Prins Bernhard Cultuurfonds, Amsterdam
- 2010 – Nomination, « the Rietveld Prize for the best thesis », Amsterdam

RAN ZHANG

— *Jiggly Motions / Giges Moléculaires*



Télécharger les
photos de presse :
<https://we.tl/t-30d9h1Yu8U>

01 RAN ZHANG, 2022
Jiggly Motions / Giges Moléculaires
© Photo Ran Zhang



02



03

02 RAN ZHANG, 2017/2018
Chiral (2)
Perforations sur impression à jet d'encre,
aliments miniatures agrandis 200 fois,
120 x 91 cm
Photo © Ran Zhang

03 RAN ZHANG, 2017/2018
Chiral (0)
Acrylique, aquarelle, pigments et
encre sur papier, 85 x 60 cm
Photo © Ran Zhang



***Au Jardin antique méditerranéen (JAM),
Balaruc-les-Bains***

—

Du 17 septembre au 30 novembre 2022

Vernissage samedi 17 septembre 2022 à partir de 11h30

Situé sur un site dominant l'étang de Thau, le JAM propose sur deux hectares une promenade chronologique, du I^{er} siècle avant notre ère jusqu'au III^e siècle après J.-C. Magnifiée par la richesse de ses points de vue, la visite du jardin est un voyage dans le temps, à la découverte de la flore méditerranéenne à travers sept créations originales (jardins et bois thématiques). Le parcours, marqué par des temps de contemplation et de repos, révèle l'évolution et la diversité des jardins de l'Antiquité, la richesse des compositions ornementales, mais également l'agriculture et l'horticulture, le sacré, la médecine, la magie, la cuisine ou la cosmétique. Conçu selon les différents archétypes de l'Antiquité, ce jardin est dédié à la connaissance des essences végétales méditerranéennes.

Informations pratiques

— FRAC OCCITANIE MONTPELLIER

4, rue Rambaud
34000 Montpellier
tél. 04 99 74 20 35
www.frac-om.org
contact@frac-om.org

Le Frac est sur [Facebook](#) + [Instagram](#) + [YouTube](#) + [Sound Cloud](#)

Ouvert du mardi au samedi de 15h à 19h,
fermé les jours fériés
Entrée libre – Lieu accessible aux personnes à mobilité réduite

— Accès

Tramway Ligne 3, station Plan Cabanes
Bus 11, arrêt Gambetta
Parking Gambetta, Parking des Arceaux

— JARDIN ANTIQUE MÉDITERRANÉEN (JAM)

Sète Agglopôle Méditerranée
Rue des Pioch
34540 Balaruc-les-Bains

— Accès

Avenue de la gare, à côté des serres municipales
Bus : Sète Agglopôle Mobilité n°10
Arrêt de bus Pech meja ou Centre nautique Manureva

Ouvert du 1er mars au 30 novembre 2022
Septembre – Octobre : du mardi au dimanche de 10h à 12h puis de 14h à 18h
Novembre : du mardi au dimanche de 10h à 12h puis de 14h à 17h
<https://patrimoine.agglopoles.fr>

— L'AHAH

L'ahah #Griset
4 cité Griset
75011 Paris
L'ahah #Moret
26 rue Moret
75011 Paris
www.lahah.f

Informations pratiques

— CONTACTS PRESSE

Frac Occitanie Montpellier

Christine Boisson & Alice Renault

communication@frac-om.org

+33 (0)4 99 74 20 34

Communicart Agency Paris

Lila Casidanus

lcasidanus@communicart.fr

+33 (0)7 66 52 74 45

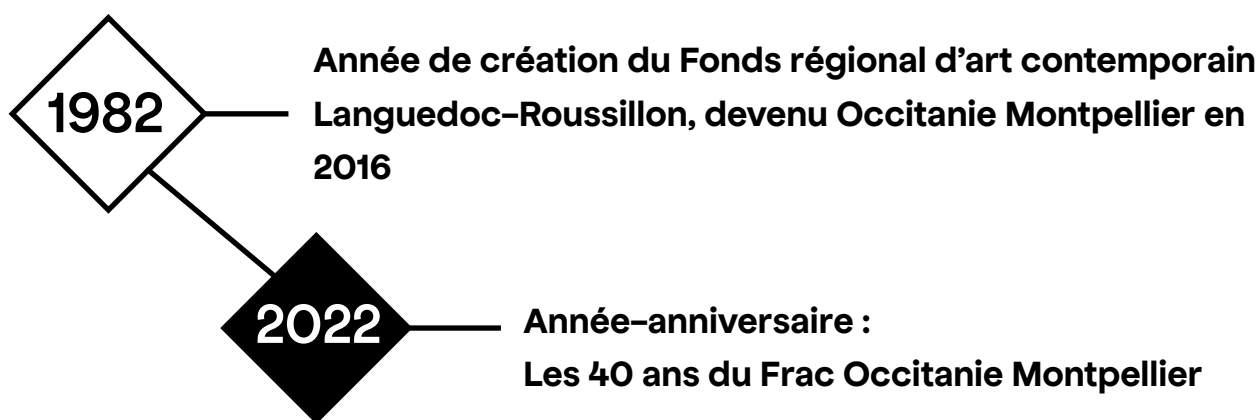
Le Fonds régional d'art contemporain Occitanie Montpellier est financé par la Drac Occitanie et la Région Occitanie / Pyrénées-Méditerranée.



2022 – Les 40 ans du Frac Occitanie Montpellier

En 2022, le Frac Occitanie Montpellier fête 40 ans de soutien aux artistes et à la création. L'exposition de l'artiste français Thibault Brunet, dont l'œuvre a rejoint la collection en 2013 et en 2021, est le premier volet d'une programmation qui s'étendra de Montpellier à l'Occitanie, avec la présentation d'ensembles d'œuvres acquises ces dernières années.

En 2023, un événement national organisé par Platform, l'association qui fédère les 23 Fonds régionaux d'art contemporain, croisera les collections de tous les Frac.



1314 : œuvres recensées dans la collection en 2022

502 : nombre d'artistes, dont **67** nationalités

91 : artistes de la collection qui vivent et travaillent en Occitanie

20 : nombre de nouvelles œuvres acquises chaque année*

35 : nombre d'artistes directement soutenus

200 artistes exposés + **400** œuvres circulant dans le monde depuis l'Occitanie

50 : nombre d'expositions organisées dans et hors les murs

204 500 : nombre de visiteurs à Montpellier + hors les murs + Horizons d'eaux sur le canal du Midi

92 00 : nombre de jeunes touchés par les programmes et activités du Frac chaque année

* Les chiffres affichés correspondent à une moyenne annuelle.