

L'ahah

Ran Zhang

*Jiggly Motions /
Gigues moléculaires*

Exposition multisites

Photo © Ran Zhang

Frac Occitanie Montpellier

01.07 → 10.09.2022

vernissage

30.06.22

JAM de Balaruc-les-Bains

17.09 → 30.11.2022

vernissage

17.09.22

En partenariat avec L'ahah

Dossier de presse

Sommaire

- Communiqué de presse
Ran Zhang, *Jiggly Motions /*
Gigues moléculaires p. 4
- Le mot du commissaire,
Emmanuel Latreille,
directeur du Frac OM p. 5
- Visuels p. 6
- Présentation de Ran Zhang p. 7
- Repères biographiques p. 8
- Présentation du Frac OM et du JAM p. 9
- Présentation de L'ahah p. 10
- Informations pratiques p. 11
- Contact presse p. 12

CONTACT PRESSE

Lila Casidanus

lcasidanus@communicart.fr

+33 (0)7 66 52 74 45

Communiqué de presse

Ran Zhang

Jiggly Motions / Giges moléculaires

Une exposition multisites au FRAC Occitanie Montpellier et au JAM de Balaruc-les-Bains, en partenariat avec L'ahah.

C'est avec Ran Zhang et le Frac Occitanie Montpellier que L'ahah a l'honneur, et la joie, d'inaugurer un cycle d'expositions personnelles des artistes qu'elle accompagne, hors de ses murs.

Afin de faire rayonner le travail de ses artistes au-delà de ses espaces physiques et de faire découvrir leur recherche au plus grand nombre, L'ahah développe des collaborations riches avec des institutions publiques, des organisations privées, des associations.

Pour l'année 2022, le Frac Occitanie Montpellier envisage une programmation centrée autour des nouvelles technologies. Comment l'art contemporain s'empare-t-il des instruments qui offrent une perception nouvelle du monde, afin de produire des formes inédites de la réalité sensible ?

C'est ainsi qu'Emmanuel Latreille, directeur du Frac OM, a invité l'artiste chinoise Ran Zhang : celle-ci développe depuis près d'une décennie un travail à partir d'images obtenues avec des microscopes, puis reprises à la peinture avec des motifs issus de la perception optique (l'œil humain) abordée dans certaines fonctions «limites».

Dans l'espace d'exposition du Frac à Montpellier, Ran Zhang déploiera ses impressions et peintures récentes. Au Jardin Antique Méditerranéen de Balaruc-les-Bains (Sète agglomération méditerranéenne), elle réalisera des pièces murales à partir des plantes du jardin gallo-romain, explorées au moyen de microscopes et des technologies informatiques.

Ran Zhang, *Resolution of Traits 6*, 2019, objets fictionnels et modélisation 3D, acrylique, aquarelle, encre et pigments sur impression jet d'encre, 177 x 112 cm. Photo © Ran Zhang

CONTACT PRESSE
Lila Casidanus
lcasidanus@communicart.fr
+33 (0)7 66 52 74 45

Le mot du commissaire

Note d'intention

par Emmanuel Latreille, directeur du FRAC Occitanie Montpellier



Emmanuel Latreille
Photo © Laurent Vilarem

«L'artiste chinoise Ran Zhang est invitée en 2022 par le Frac Occitanie Montpellier qui lui consacre, en partenariat avec le Jardin antique méditerranéen de Balaruc-les-Bains (Sète agglomération méditerranéenne), deux expositions monographiques : l'une dans l'espace du Frac à Montpellier et l'autre dans l'espace d'exposition du JAM, en lien avec le jardin et les plantes «antiques» qui y sont cultivées.

Ran Zhang, que L'ahah accompagne depuis 2017, réalise des oeuvres qui questionnent la fonction du regard, que ce soit par l'outil organique qu'est l'oeil humain ou par ce que permettent de percevoir les techniques scientifiques les plus sophistiquées, notamment les microscopes des sciences et de la recherche industrielle.

Par leur moyen, l'artiste cherche à identifier dans le visible toutes sortes d'éléments, de fragments, de particules, qui se manifestent à la lisière de la perception et donc de la conscience : en les agrandissant, souvent sous forme d'impressions sur papier, elle crée tout un univers de figures étranges qui recomposent la représentation que l'humain se fait du monde dans lequel il se meut. *Jiggly Motions* (que l'on pourrait traduire par «Gigues moléculaires») ouvre la voie vers ces mouvements propres au monde de l'imperceptible et du (presque) invisible.»

→ Après les Fonds régionaux d'art contemporain d'Auvergne (1990-1995) et Bourgogne (1996-2002), **Emmanuel Latreille** dirige le Frac Occitanie Montpellier depuis 2003. En tant que commissaire d'exposition, il a montré le travail de très nombreux artistes de stature internationale et conçu des expositions thématiques (*Poussière (dust memories)*, 1998 ; *Bricolage ?*, 2000 ; *Chauffe, Marcel !*, 2006 ; *La dégelée Rabelais*, 2008 ; *Casanova forever*, 2010, etc.). Il se consacre aussi à la découverte de nouveaux talents, notamment par sa participation à des appels à projets (par exemple «Post_Production» mené par le Frac OM avec les 4 écoles d'art de la Région Occitanie). Critique d'art, il a rédigé des textes monographiques et des essais sur l'art contemporain. Par les acquisitions réalisées des trois Frac qu'il a dirigés, il a contribué à l'enrichissement des collections publiques françaises.



Ran Zhang, *Chiral (e)*, détail, 2017/2018
perforations sur impression à jet d'encre, aliments miniatures agrandis 200 fois,
120 x 91cm Photo © Ran Zhang

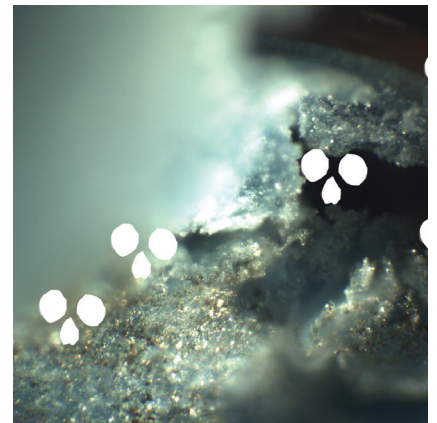
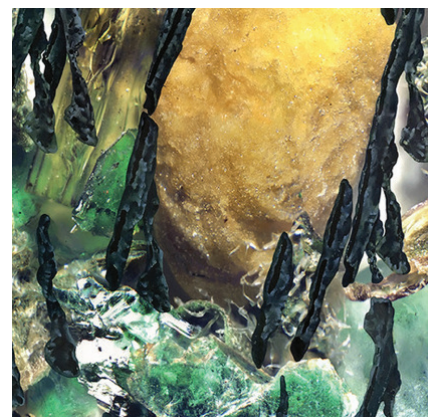


Photo © Ran Zhang



Ran Zhang, *Chiral (o)*, 2017-2018
acrylique, aquarelle, pigments et
encre sur papier, 85 x 60 cm
Photo © Ran Zhang



Vue de l'exposition personnelle de Ran Zhang, *Enantiomers and Traces*, à Galeria Plan B, Berlin, 2020
Photo © Trevor Good

Présentation de l'artiste

«Les images que produit Ran Zhang offrent des zooms sur la matière, explorant sous divers angles, d'une série à l'autre, les arcanes du monde sensible. Peut-être que le·la regardeur·euse éprouvera un sentiment de berlue face à elles, tant il est difficile de comprendre ce qu'elles montrent jusqu'à l'excès.

«Ainsi, les choses les plus familières deviennent, dès lors qu'elles sont scrutées d'un peu trop près, tout à fait méconnaissables; et l'ordre du commun, ainsi observé, se voit sublimé.»

Les textures et les nombreuses couleurs qu'elles arborent saturent l'espace du cadre et donnent lieu à des visions bizarres et chaotiques. C'est le cas, par exemple, dans la série de photographies Natritine Gaze, où l'artiste recourt à un microscope afin de pénétrer les mailles du visible.

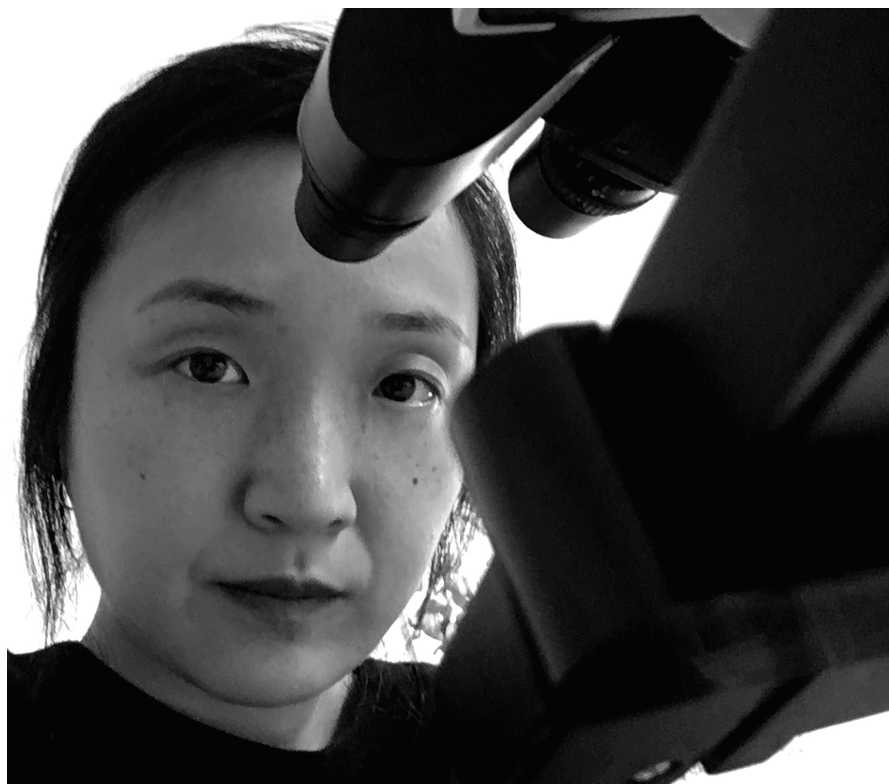
Fixant sa lentille sur des objets aussi bien synthétiques qu'organiques, les formes tendent vers l'abstraction et affichent une qualité toute picturale. Ran Zhang ajoute d'ailleurs fréquemment à ses tirages des encres ou des pigments (entre autres choses), brouillant encore davantage la lecture.

Quant aux motifs peints et aux perforations qui moucheffent la surface des photographies de la série plus récente Chiral, ils se confondent tout à fait avec l'image originale, achevant de transmuier le réel, soumis aux distorsions du regard.

C'est une action quasi alchimique qui opère là. L'image, située entre le sujet et le monde, révèle dès lors les influences qui unissent l'un à l'autre, et défie l'objectivité. Aux ambitions scientifiques de tout voir, répondent ces reproductions retouchées dont la trame exhibée à force d'agrandissements marque les limites de la vision... en même temps qu'elle rappelle les atomes, qui font, précisément, l'intimité de la matière.»

- par Antoine Camenen, L'ahah, 2019

Repères biographiques



Ran Zhang
Photo © Philipp Kremer

→ **Ran Zhang** est née à Tientsin (Chine) en 1981, vit et travaille entre Berlin et Amsterdam.

Diplômée de la Gerrit Rietveld Academie et de la Rijksakademie van Beeldende Kunsten, elle a participé à de nombreuses expositions en France et à l'étranger, en 2012 à la Galerie Pont & Plas à Gand, en 2014 à la Future Gallery, Berlin et au Hexiangning Museum à Shengzhen en Chine ainsi qu'en 2017 chez Juliette Jongman, Amsterdam. Ran Zhang a bénéficié de prestigieuses expositions personnelles en 2015 à la Galerie Pascaline Mulliez, Paris et en 2020 à la Galeria Plan B, Berlin.

L'ahah accompagne Ran Zhang depuis sa création en 2017, elle y a bénéficié d'une exposition personnelle en 2020, *Resolution of Traits*.

Présentation du Frac et du JAM

Frac Occitanie Montpellier



Vue de l'entrée du Frac Occitanie Montpellier
Photo © Pierre Schwartz

Le Fonds régional d'art contemporain Occitanie Montpellier (Frac OM) – désigné Languedoc-Roussillon jusqu'en 2016 – en cohérence avec sa mission fondamentale de collection, permet aux artistes de développer leur démarche et de donner de la visibilité à leur travail. À Montpellier, il propose une découverte de l'art contemporain à travers des expositions temporaires de productions inédites ou d'œuvres issues de la collection.

Sur le territoire régional, la diffusion de la collection se concrétise par la réalisation d'expositions avec de nombreux partenaires, par des prêts et des dépôts. L'action du Frac s'étend au-delà des limites géographiques de l'Occitanie en contribuant aux expositions monographiques ou collectives dans des institutions nationales et internationales. Support de diffusion et de sensibilisation à l'art, la collection du Frac a engendré l'édition de nombreux ouvrages – catalogues d'exposition et livres d'artistes. Elle s'accompagne d'une documentation régulièrement mise à jour et propose des ressources en ligne ou consultables sur place.

JAM de Balaruc-les-Bains



Vue du Jardin Antique Méditerranéen de Balaruc-les-Bains
Photo © JAM Venus

Le Jardin Antique Méditerranéen (JAM) de Balaruc-les-Bains, situé sur un site dominant l'étang de Thau, propose, sur deux hectares, une promenade chronologique, du Ier siècle avant notre ère jusqu'au IIIe siècle.

Magnifiée par la richesse de ses points de vue, la visite du jardin est un voyage dans le temps, à la découverte de la flore méditerranéenne à travers sept créations originales (jardins et bois thématiques). Le parcours, marqué par des temps de contemplation et de repos, révèle l'évolution et la diversité des jardins de l'antiquité, la richesse des compositions ornementales, mais également l'agriculture et l'horticulture, le sacré, la médecine, la magie, la cuisine ou la cosmétique. Conçu selon les différents archétypes de l'Antiquité, ce jardin est dédié à la connaissance des essences végétales méditerranéennes.



Occitanie
Montpellier

Informations pratiques

FRAC Occitanie Montpellier

4 rue Rambaud, 34000 Montpellier



Accès

Tramway : Ligne 3, station Plan Cabanes

Bus : 11, arrêt Gambetta

Parking à proximité, Parking Gambetta, Parking des Arceaux

Horaires

Du mardi au samedi de 14h → 18h

L'été, de 14h30 → 18h30

Fermé les jours fériés

<https://www.frac-om.org>

JARDIN ANTIQUÉ

MÉDITERRANÉEN



Informations pratiques

Jardin Antique Méditerranéen

Rue des Pioch, 34540 Balaruc-les-Bains



Accès

Avenue de la gare, à côté des serres municipales

Bus : Sète AggloPôle Mobilité n°10

Arrêt de bus, «Pech meja» ou «centre nautique Manureva»

Horaires

Ouvert du 1er mars au 30 novembre 2022

Septembre/Octobre : du mardi au dimanche
de 10h → 12h puis de 14h → 18h

Novembre : du mardi au dimanche, 10h → 12h/14h → 17h

<https://patrimoine.agglopole.fr>

Association L'ahah



L'ahah #Griset, 2019
Photo © Marc Damage / L'ahah, Paris

Créée en 2017, L'ahah est une association qui propose aux artistes plasticien·ne·s un accompagnement personnalisé, sur le long terme (5 ans minimum).

Pour ce faire, L'ahah conçoit des outils/ actions spécifiquement adaptés aux besoins et aux pratiques des artistes (exposition, publication, collaborations, etc.), développe une riche programmation culturelle et des projets transdisciplinaires.

Ainsi, en s'attachant à accentuer le rayonnement des artistes, l'association participe au soutien de la création contemporaine et au développement de la recherche en arts.

ahah : nom masc.,
ouverture pratiquée dans
un mur de clôture pour
prolonger ou ouvrir une
perspective.

L'ahah compte actuellement treize artistes accompagné·e·s sur le long terme, issu·e·s de différents pays et de divers horizons.

Elle a deux espaces d'expositions, L'ahah #Griset et L'ahah #Moret, qui sont ouverts au public depuis septembre 2018 et situés dans le 11e arrondissement à Paris.

Elle dispose également, avec L'ahah #LaRéserve de plusieurs ateliers et d'un lieu dédié à l'expérimentation à Ris-Orangis/Grand Paris Sud.

Artistes accompagné·e·s

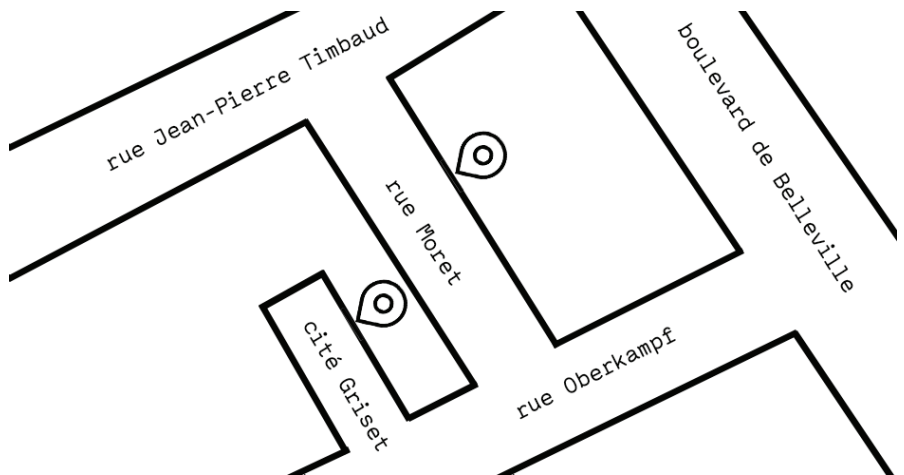
Claire Chesnier (1986, France)
Jean-françois Leroy (1982, France)
Enrico Bertelli (1959, Italie)
Anne-Charlotte Yver (1987, France)
Vincent Hawkins (1959, Royaume-Uni)
Jeffrey Silverthorne (1946, États-Unis)
Katrin Koskaru (1977, Estonie)
Lena Amuat & Zoë Meyer (1977 & 1975, Suisse)
Charlie Boisson (1980, France)
Bernard Gaube (1952, Belgique)
Vincent Dulom (1965, France)
Ran Zhang (1981, Chine)



Informations pratiques

L'ahah #Griset
4 cité Griset, 75011 Paris

L'ahah #Moret
26 rue Moret, 75011 Paris



Accès

Métro : lignes 2 (station Ménilmontant) et 3 (stations Rue-Saint-Maur ou Parmentier)

Bus : lignes 20 (arrêts Belleville-Ménilmontant ou Saint-Maur-Jean-Aicard), 46 (arrêt Parmentier-République) et 96 (arrêts Maison-des-Métallos ou Saint-Maur-Jean-Aicard)

Vélib : station 11029 ou 11018

Horaires

Du mercredi au samedi, 14h → 19h
Et sur rendez-vous



www.lahah.fr



Vue de l'exposition personnelle de Ran Zhang, *Enantiomers and Traces*, à L'ahah #Griset, 2020
Photo © Marc Damage / L'ahah



Contact presse
Lila Casidanus
lcasidanus@communicart.fr
07 66 52 74 45