

PLATF

FORM

19.20  
nov 22

wefrac.fr  
lesfrac.com

weekend des fonds  
régionaux d'art  
contemporain

dossier de presse 

|    |  |
|----|--|
| 3  | éditos et partenaires                                      |
| 9  | carte des frac   |
| 11 | les invités exceptionnels                                  |
|    | programme  |
| 13 | 49 Nord 6 Est - Frac Lorraine                              |
| 14 | FRAC Alsace  |
| 15 | FRAC Auvergne  |
| 16 | Frac Bourgogne   |
| 17 | Frac Bretagne  |
| 18 | Frac Centre-Val de Loire                                   |
| 20 | FRAC Champagne-Ardenne                                     |
| 21 | FRAC Corsica   |
| 22 | Frac des Pays de la Loire                                  |
| 23 | FRAC Franche-Comté   |
| 24 | Frac Grand Large —<br>Hauts-de-France                      |
| 26 | Frac Île-de-France   |
| 27 | Frac-Artothèque<br>Nouvelle-Aquitaine                      |
| 28 | Frac Normandie   |
| 30 | Frac Nouvelle-Aquitaine MÉCA                               |
| 31 | Frac Occitanie Montpellier                                 |
| 32 | Frac Picardie  |
| 34 | FRAC Poitou-Charentes                                      |
| 35 | Frac Provence-Alpes-Côte d'Azur                            |
| 36 | FRAC RÉUNION   |
| 37 | Institut d'art contemporain,<br>Villeurbanne / Rhône-Alpes |
| 38 | les Abattoirs, Musée - Frac<br>Occitanie Toulouse          |
| 39 | informations pratiques                                     |



Carole Delga  
Présidente du Conseil  
régional d'Occitanie  
Présidente de Régions de  
France

Issus de la décentralisation culturelle des années 1980 et financés par l'État et les Régions, les FRAC sont aujourd'hui des modèles de diffusion de l'art contemporain et d'ancrage territorial.

Le choix, fait il y a 40 ans, de miser non sur des institutions muséales, mais sur des collections d'œuvres d'artistes contemporains vivants et peu connus s'est avéré juste et pertinent.

Les FRAC sont ancrés dans le présent et au plus près du terrain, ils déploient leur travail de soutien à la création et offrent au public une rencontre avec l'art contemporain renouvelée et entièrement gratuite. Ils ont souvent un positionnement de leadership, pilote de l'écosystème régional des arts visuels en articulation avec les différents cercles de partenaires avec et pour les artistes.

Ces missions de collection, de production, de diffusion et médiation de l'art contemporain participent de l'animation d'un réseau professionnel en région et au niveau national, au bénéfice des publics.

Aujourd'hui, les Frac constituent de véritables collections d'art contemporain. Chacun d'eux a, au fil de ces quarante années, amassé de véritables trésors, en soutenant des générations d'artistes.

L'art et l'imagination sont indispensables en ces temps de crise pour porter des idées nouvelles et regarder notre époque avec la distanciation propre à tout acte de création.

C'est pourquoi, les Régions continueront à défendre leur ambition qui consiste à soutenir la création, les artistes, accompagner les filières et faire vivre la culture partout en France.

Cette nouvelle édition promet des échanges renouvelés, avec tous les publics mais aussi avec les jeunes qui seront particulièrement mis à l'honneur cette année et invités à s'exprimer sur les œuvres, les expositions, les réserves...Une initiative originale portée par Platform et ses équipes que nous saluons pour leur créativité sans cesse renouvelée.

Bon week-end à tous !

# Jean-Baptiste Tivolle



Jean-Baptiste Tivolle  
Président de Platform  
Président du Frac Grand  
Large - Hauts-de-France

À la veille de leurs 40 ans, les Frac vous offrent un week-end! Forts du succès incontesté depuis plusieurs années, les Frac et les journées du Patrimoine feront causes communes. Normal: avec une collection patiemment construite au fil des ans, l'une des plus importantes et diverses d'Europe, notre patrimoine d'art contemporain ne peut laisser indifférent. Encore faut-il le découvrir. Cette démarche vers l'art contemporain n'est pas une évidence. C'est pourquoi les équipes des 22 Frac mobilisent les médiatrices et médiateurs, les artistes, les partenaires, le temps d'un exceptionnel Week-end les 19 et 20 novembre.

Avec le soutien historique du ministère de la Culture, avec celui des Régions, des mécènes et de nombreux partenaires locaux, l'accueil qui vous sera réservé ne sera ni élitiste, ni provocateur: nous voulons un art contemporain accessible à tous, tous âges, connaisseurs ou non, à la recherche d'un étonnement que seule la culture peut offrir à chacun.

Nous comptons également profiter de cette édition pour valoriser l'expertise des Frac dans la participation active du public lors de sa rencontre avec les œuvres. Enfin, nous mettons le public adolescent à l'honneur. En partenariat avec le Pass Culture, les jeunes seront invités à rencontrer les équipes des Frac pour aller au contact des œuvres, directement dans les expositions et les réserves. Ils pourront ainsi s'exprimer sur leurs impressions et ressentis au plus près les œuvres contemporaines des collections des Frac, d'en devenir eux-mêmes les ambassadeurs.

Un autre regard sur notre patrimoine vous est offert: un patrimoine en construction à laquelle chacun peut contribuer avec les artistes, souvent jeunes, peu connus, mais dont les créations contribuent, souvent à bas bruit, à l'épopée culturelle des Frac.

Cette épopée doit être aussi la vôtre.  
Venez! Venez nombreux! Venez joyeux!

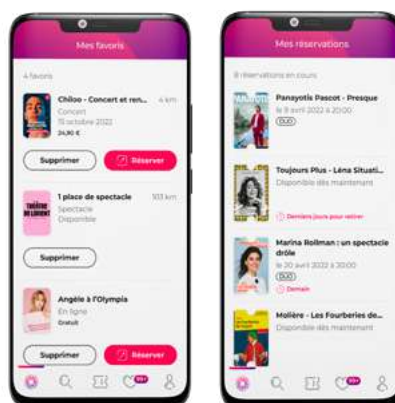
[www.pass.culture.fr](http://www.pass.culture.fr)

Le pass Culture est une application gratuite et géolocalisée, destinée à favoriser l'accès des jeunes aux arts et à la culture, d'intensifier et diversifier leurs pratiques culturelles et artistiques. Ce dispositif se décline en une part individuelle et une part collective complémentaires. Grâce à un dispositif de géolocalisation, les utilisateurs peuvent repérer, choisir et réserver une grande diversité de biens et de propositions culturels, du concert au théâtre en passant par le livre, la pratique artistique et les jeux vidéo. L'application compte plus de 2,3 millions d'utilisateurs de 15 à 18 ans dont un million de jeunes de 15 à 17 ans et depuis son lancement en mai 2021, plus de 13 millions de réservations ont été réalisées.

Ainsi, chaque jeune âgé de 15 à 17 ans bénéficie d'une enveloppe de 20 puis 30 euros, qu'il peut utiliser librement pour se cultiver en toute autonomie. Et à partir de 18 ans, chaque jeune dispose de 300 euros supplémentaires valables deux ans pour s'initier ou approfondir une pratique artistique, profiter des lieux culturels (cinéma, théâtre, salles de spectacles, musées, etc.), de biens culturels (livres, BD, vinyles, instruments de musique...), en vivant de nouvelles expériences, ou bien encore inviter des amis à partager une découverte culturelle (offres «duo»).

En parallèle, un volet collectif, inscrit dans la politique d'Éducation Artistique et Culturelle (EAC) et fruit d'un partenariat étroit entre le ministère de la Culture et le ministère de l'Éducation nationale de la Jeunesse et des Sports, est directement attribué aux établissements scolaires. Chaque classe, de la 4<sup>ème</sup> à la Terminale, se voit allouer un crédit de 20, 25 ou 30 euros par élève, destiné à financer des activités d'éducation artistique et culturelle effectuées en groupes et encadrées par les professeurs.

Visuels : pass Culture



pass  
Culture 



Sébastien Cavalier  
Président du pass  
Culture

### La visite idéale

Généralisé il y a un an et demi sur l'ensemble du territoire, et désormais accessible dès 15 ans, le pass Culture permet aux jeunes d'être les invités d'honneur des événements culturels.

Grâce au partenariat avec Platform, le pass Culture souhaite aller plus loin dans l'expérience visiteur : passer de la découverte au partage, de la médiation à la participation.

WeFrac est en cela une occasion formidable de proposer ce pas de côté qui est à la fois au cœur de la rencontre avec une œuvre et également au centre des attentes des jeunes.

Quand on leur demande ce que serait leur visite idéale, ils nous parlent d'espaces plus inclusifs, qu'ils voudraient connaître et comprendre pour en avoir moins peur, y être plus à l'aise, et de « choses en plus » auxquelles ils ne s'attendent pas.

C'est pourquoi, le temps d'un week-end, leur point de vue sera à l'honneur : au travers de visites des réserves des FRAC, de la possibilité d'y être médiateur, de faire des workshops avec des artistes, mais aussi en les encourageant à sélectionner un coup de cœur puis à partager leurs impressions, sur place ou sur les réseaux sociaux. Une expérience de l'art qu'ils pourront transmettre à leur tour.

[www.reseau-dda.org](http://www.reseau-dda.org)

Fondé en 2011, le Réseau documents d'artistes fédère les associations Documents d'artistes en région Provence-Alpes-Côte d'Azur, Bretagne, Auvergne-Rhône-Alpes, Nouvelle-Aquitaine, Occitanie, La Réunion et depuis 2022 Genève. Le Réseau dda développe des contenus éditoriaux aux formats variés (entretiens filmés, textes critiques, invitations à l'écriture, carnets de résidences et focus sur des oeuvres) et met en oeuvre des projets (exposition collective, rencontres, projections...) concourant à la diffusion du travail des artistes documentés sur les sites DDA. Ainsi, le Réseau dda présente et accompagne à ce jour près de 600 artistes visuel-le-s.

Les associations Documents d'artistes ont pour mission commune de donner à voir – à travers l'édition en ligne de dossiers monographiques – les œuvres et parcours d'artistes visuel-le-s installé-e-s sur leur territoire. En produisant une documentation numérique éditorialisée, approfondie et en évolution constante, Documents d'artistes rend compte de la vitalité des scènes artistiques territoriales et contribue à leur identification et valorisation auprès des publics et professionnels.

Les Documents d'artistes en région :

PACA :

[www.documentsdartistes.org](http://www.documentsdartistes.org)

Bretagne :

[www.ddabretagne.org](http://www.ddabretagne.org)

Auvergne-Rhône-Alpes :

[www.dda-ra.org](http://www.dda-ra.org)

Nouvelle-Aquitaine :

[www.dda-nouvelle-aquitaine.org](http://www.dda-nouvelle-aquitaine.org)

Occitanie :

[www.ddaoccitanie.org](http://www.ddaoccitanie.org)

La Réunion :

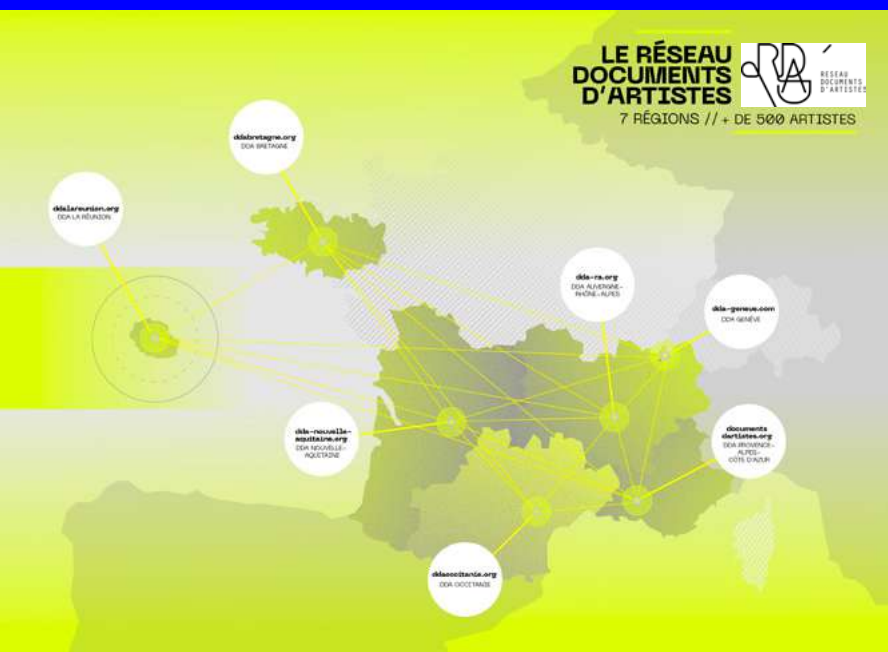
[www.ddalareunion.org](http://www.ddalareunion.org)

Genève :

[www.dda-geneve.ch](http://www.dda-geneve.ch)

(site en cours de construction)

Visuels : Réseau documents d'artistes



# Stefania Meazza et Marine Lang

Stefania Meazza

Co-présidente du Réseau  
documents d'artistes  
et coordinatrice de  
Documents d'artistes  
Occitanie

Marine Lang

Co-présidente du  
Réseau documents  
d'artistes et déléguée  
générale de Mécènes du  
Sud, Montpellier-Sète

C'est avec enthousiasme que nous avons noué une collaboration avec Platform, le réseau des Frac pour faire découvrir au public des artistes contemporains rassemblés dans nos fonds documentaires.

Dans chacun de leur territoire, les Documents d'artistes rassemblent et produisent des ressources documentaires permettant d'entrer dans l'univers de création des artistes. Depuis septembre dernier, des portraits filmés d'artistes réalisés par les équipes en région sont diffusés sur [lesfrac.com](http://lesfrac.com). Une occasion parfaite pour mettre en exergue des artistes présents dans les collections ou les programmations des Frac.

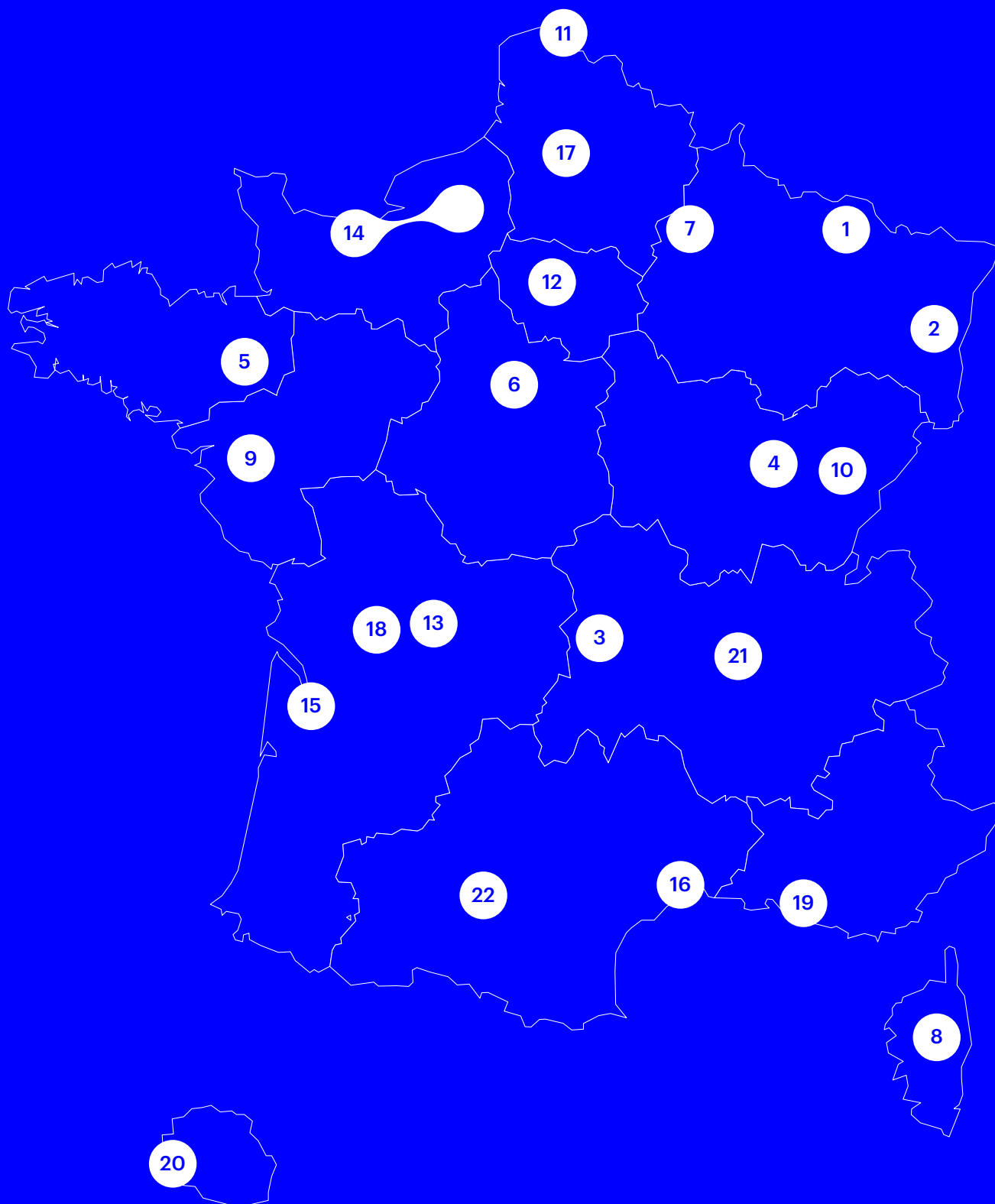
Cette année lors du Wefrac, une sélection de portraits filmés produits par Documents d'artistes Bretagne sera présentée au Frac Bretagne\*, et une rencontre avec l'artiste Laurie-Anne Estaque sera organisée avec le Frac Artothèque-Nouvelle-Aquitaine\*\*. Nous nous réjouissons de ce travail en commun avec Platform, pour concourir à la visibilité des artistes et à la découverte des scènes artistiques des territoires.

\*Projection en boucle de 14h à 16h30 dans l'auditorium du Frac Bretagne, le samedi 19 et le dimanche 20 novembre.

\*\* Paroles d'artiste avec Laurie-Anne Estaque aura lieu avec le Frac Artothèque le samedi 19 novembre à 14h30 dans l'auditorium du musée des beaux-arts de Limoges (place de l'Evêché, 87000 Limoges). En partenariat avec LAC&S - Lavitrine.



# les 22 Fonds régionaux d'art contemporain



- 1 49 Nord 6 Est - Frac Lorraine**  
1 bis rue des Trinitaires  
57000 Metz  
+ 33 (0)3 87 74 20 02  
[www.fraclorraine.org](http://www.fraclorraine.org)
- 2 FRAC Alsace**  
1 route de Marckolsheim  
67600 Sélestat  
+ 33 (0)3 88 58 87 55  
[www.frac-alsace.org](http://www.frac-alsace.org)
- 3 FRAC Auvergne**  
6 rue du Terrail  
63000 Clermont-Ferrand  
+ 33 (0)4 73 90 50 00  
[www.frac-auvergne.fr](http://www.frac-auvergne.fr)
- 4 Frac Bourgogne**  
« Les Bains du Nord »  
16 rue Quentin  
21000 Dijon  
+ 33 (0)3 80 67 18 18  
  
Administration :  
41 rue des Ateliers  
21000 Dijon  
+ 33 (0)3 80 67 18 18  
[www.frac-bourgogne.org](http://www.frac-bourgogne.org)
- 5 Frac Bretagne**  
19 avenue André Mussat  
35011 Rennes Cedex  
+ 33 (0)2 99 37 37 93  
[www.fracbretagne.fr](http://www.fracbretagne.fr)
- 6 Frac Centre-Val de Loire**  
Les Turbulences  
88 rue du Colombier  
45000 Orléans  
+ 33 (0)2 38 62 52 00  
[www.frac-centre.fr](http://www.frac-centre.fr)
- 7 FRAC Champagne-Ardenne**  
1 place Museux  
51100 Reims  
+ 33 (0)3 26 05 78 32  
[www.frac-champagneardenne.org](http://www.frac-champagneardenne.org)
- 8 FRAC Corsica**  
La Citadelle  
20250 Corte  
+ 33 (0)4 20 03 95 33  
[www.frac.corsica](http://www.frac.corsica)
- 9 Frac des Pays de la Loire**  
Site de Carquefou :  
La Fleuriaye  
24 bis boulevard Ampère  
44470 Carquefou  
+ 33 (0)2 28 01 50 00  
  
Site de Nantes :  
21 Quai des Antilles  
44200 Nantes  
[www.fracdespaysdelaloire.com](http://www.fracdespaysdelaloire.com)
- 10 FRAC Franche-Comté**  
Cité des Arts  
25000 Besançon  
+ 33 (0)3 81 87 87 40  
[www.frac-franche-comte.fr](http://www.frac-franche-comte.fr)
- 11 Frac Grand Large — Hauts-de-France**  
503 avenue  
des Bancs de Flandres  
59140 Dunkerque  
+ 33 (0)3 28 65 84 20  
[www.fracgrandlarge-hdf.fr](http://www.fracgrandlarge-hdf.fr)
- 12 Frac Île-de-France**  
Le Plateau  
22 rue des Alouettes  
75019 Paris  
+ 33 (0)1 76 21 13 41  
  
Les Réserves  
43, rue de la Commune  
de Paris  
93230 Romainville  
+33 (0) 1 76 21 13 33  
[www.fraciledefrance.com](http://www.fraciledefrance.com)
- 13 FRAC-Artothèque Nouvelle-Aquitaine**  
Maison de la région  
27 boulevard de la Corderie  
87031 Limoges Cedex  
+ 33 (0)5 55 52 03 03  
[fracartothequenouvelleaquitaine.fr](http://fracartothequenouvelleaquitaine.fr)
- 14 Frac Normandie**  
Frac Normandie à Caen  
7 bis rue Neuve  
Bourg l'Abbé  
14000 Caen  
+ 33 (0)2 31 93 09 00  
[www.fracnormandiecaen.fr](http://www.fracnormandiecaen.fr)  
  
Frac Normandie  
à Sotteville-lès-Rouen  
3 place des Martyrs-  
de-la-Résistance  
76300 Sotteville-lès-Rouen  
+ 33 (0)2 35 72 27 51  
[www.fracnormandierouen.fr](http://www.fracnormandierouen.fr)
- 15 Frac Nouvelle-Aquitaine MÉCA**  
5 parvis Corto Maltese  
33800 Bordeaux  
+ 33 (0)5 56 24 71 36  
[www.fracnouvelleaquitaine-meca.fr](http://www.fracnouvelleaquitaine-meca.fr)
- 16 Frac Occitanie Montpellier**  
4 rue Rambaud  
34000 Montpellier  
+ 33 (0)4 99 74 20 35  
[www.frac-om.org](http://www.frac-om.org)
- 17 Frac Picardie**  
45 rue Pointin  
80000 Amiens  
+ 33 (0)3 22 91 66 00  
[www.frac-picardie.org](http://www.frac-picardie.org)
- 18 FRAC Poitou- Charentes**  
63 boulevard Besson Bey  
16000 Angoulême  
  
Site de Linazay :  
Lieu dit Les Alleux,  
RN10, sortie Linazay  
86400 Linazay  
+ 33 (0)5 45 92 87 01  
[www.frac-poitou-charentes.org](http://www.frac-poitou-charentes.org)
- 19 Frac Provence-Alpes- Côte d'Azur**  
20 boulevard de Dunkerque  
13002 Marseille  
+ 33 (0)4 91 91 27 55  
[www.frac-provence-alpes-cotedazur.org](http://www.frac-provence-alpes-cotedazur.org)
- 20FRAC RÉUNION**  
Maison Bédier  
6 allée des Flamboyants  
97424 Piton Saint-Leu  
Île de la Réunion  
+ 33 (0)2 62 21 80 29  
[www.fracreunion.fr](http://www.fracreunion.fr)
- 21 Institut d'art contemporain, Villeurbanne / Rhône-Alpes**  
11 rue Docteur Dolard  
69100 Villeurbanne  
+ 33 (0)4 78 03 47 00  
[www.i-ac.eu](http://www.i-ac.eu)
- 22 les Abattoirs, Musée – Frac Occitanie Toulouse**  
76 allées Charles de Fitte  
31300 Toulouse  
+ 33 (0)5 34 51 10 60  
[www.lesabattoirs.org](http://www.lesabattoirs.org)

## Pierre Ardit

Frac Champagne-Ardenne

Pierre Ardit est un acteur de cinéma et de théâtre français bien connu du public, mais peu savent qu'il a été entouré d'art dès l'enfance grâce à son père, le peintre Georges Ardit.



© François Lauginie



Archives De Martinique

## Association Transplantation

49Nord 6Est-Frac Lorraine

Transplantation crée des espaces où le public est en mesure de se connecter avec l'art et les récits de la diaspora à partir d'une lentille afro-française.e.



Photo: Vincent Chevillon

## Vincent Chevillon

FRAC Alsace

Vincent Chevillon enseigne à La Haute Ecole des Arts du Rhin (HEAR) à Strasbourg. Ces recherches convoquent différents champs d'études à la fois artistiques et scientifiques.



Photo: Guillaume Bongiraud

## Guillaume Bongiraud

FRAC Auvergne

À l'occasion de la sortie de son premier album *Murmuration*, le violoncelliste Guillaume Bongiraud sera l'invité exceptionnel du FRAC Auvergne.

## Nancy Peña

Frac Franche-Comté

Nancy Peña, auteure de bande dessinée et illustratrice pour la jeunesse, a développé la série *Le chat du kimono* chez la Boîte à bulles et *Médée* chez Casterman avec Blandine Le Callet.



Photo: DR



Photo: DR

## Charles Bruneval

Frac Grand - Large

Cuisinier, sa passion l'a amené à Lille, à Paris, à Londres, au Japon et au Luxembourg. Amoureux de sa région, il décide de partager sa gastronomie à Dunkerque, sa ville natale.

## Étudiant·e·s des écoles d'art

Frac Île-de-France

À l'occasion des 20 ans du Plateau, 20 affiches réalisées par les étudiant·e·s, sont présentées dans la vitrine du Frac et dans l'espace d'accueil du Plateau.



← **frac**  
**île-de-france**  
→ **le plateau**  
**paris**

Graphisme: Atelier Baldinger·Vu-Huu



Photo: Kristien Daem

## Gaillard & Claude

Frac Normandie à Sotteville-lès-Rouen

Le duo d'artistes français Gaillard et Claude réactive leur performance sonore et visuelle *Heidi*.

## Jean-Luc Verna

Frac Picardie

Artiste protéiforme, il enseigne à l'ENSAPC et est représenté par la Galerie Air de Paris. Il est également chorégraphe, interprète, comédien et chanteur.



Photo: Maxime Grossier

## Secours populaire

Frac Bretagne

Pour sa deuxième édition de Société mouvante, le Frac Bretagne s'associe au Secours Populaire, association qui depuis ses débuts part de l'idée que la culture est source d'émancipation.



Frac Bretagne

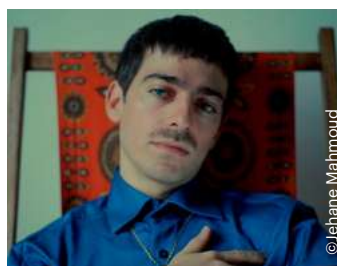


Photo: Frac Centre-Val de Loire

## Le public

Frac Centre-Val de Loire

Le Frac Centre-Val de Loire prend le parti pris d'inviter des personnalités, sans qui le Frac n'existerait pas, à s'exprimer: le public!



© Jehane Mahmoud

## Johan Papaconstantino

Frac Provence-Alpes-Côte d'Azur

Johan Papaconstantino, né à Aix-en-Provence en 1991, est à la fois auteur-compositeur-interprète et peintre.

## Ben Barbaud

Frac des Pays de la Loire

Directeur et fondateur du Hellfest, un des plus grands festivals de musique Métal en Europe.



Photo: Frac des Pays de la Loire

# Programmes des Frac

Metz  
[www.fracloorraine.org](http://www.fracloorraine.org)

invitée exceptionnelle

## Association Transplantation

Fondé en 2020 par Amandine Nana, Transplantation est un projet de programmation socio-culturelle, une galerie d'art et une bibliothèque dédiée à la célébration, préservation et diffusion de la créativité diasporique. Transplantation crée des espaces d'exposition, de lecture, de pratiques et d'échanges où le public est en mesure de se connecter avec l'art et les récits de la diaspora à partir d'une lentille afro-française.

programme

## Samedi 19 novembre

15h : Lecture par l'association Transplantation, avec Simone Lagrand, auteure et poétesse et Célia Potiron, critique culturelle  
Durée : 1h30

En écho aux voyages de Betye Saar entre les Caraïbes et l'Afrique de l'Ouest, Amandine Nana de l'association Transplantation propose une sélection de textes d'autrices caribéennes francophones. Le temps d'un après-midi, deux intervenantes mettent en voix les mots de Maryse Condé, des sœurs Nardal, de Suzanne Roussi, accompagnés de ceux d'Aline N'Goala, Simone Yoyotte et Françoise Ega qui invitent à une réflexion sur le déracinement et l'enracinement rhizomatique.

expositions en cours

## Betye Saar *Serious Moonlight*

Dans les murs  
09.09.22 → 22.01.23

L'exposition *Serious Moonlight* rassemble une sélection d'installations immersives de l'artiste américaine Betye Saar (née en 1926 à Los Angeles). Invoquant l'identité Noire et le féminisme intersectionnel dans le contexte de la côte ouest américaine, ses installations révèlent aux visiteurs des univers singuliers, inspirés de rituels et de pratiques spirituelles. L'histoire de la diaspora africaine inspire Betye Saar pour créer des formes denses et vibrantes qui ont, dès leur création, joué un rôle influent. Avec *Serious Moonlight* le 49 Nord 6 Est poursuit son exploration des langages visuels nourris par les diasporas, interrogeant les canons occidentaux et les histoires qui les portent.

## *Degrés Est* : Émilie Picard

Dans les murs  
09.09.22 → 22.01.23

Émilie Picard (née en 1984 à Toulouse, vit et travaille à Strasbourg) est la neuvième artiste invitée à occuper l'espace Degrés Est, sur proposition de Felizitas Diering, directrice du FRAC Alsace.

Pour *Degrés Est*, Émilie Picard réalise sa première peinture murale. La fresque, réalisée pendant les semaines précédant l'ouverture de l'exposition, est le résultat d'une expérimentation formelle nouvelle dans laquelle l'artiste applique le processus de la ruine à l'image – rappelant ainsi son caractère transitoire. Émilie Picard nous parle à travers la peinture d'invisibilité, de dégradation ; de ces strates qui constituent les paysages que l'on regarde (réels ou virtuels, figuratifs ou abstraits) dans leur altérité (dans les deux sens du terme : la dégradation et l'éclectisme).

*Paulette, Lucy et Jane Nardal, au 7 rue Hébert, à Clamart (Hauts-de-Seine), le 19 octobre 1935. Collection Collectivité Territoriale De Martinique, Archives De Martinique*

Betye Saar *Gliding into midnight*, 2019, Celestial Universe, 1988. Courtesy de l'artiste et Roberts Projects, Los Angeles, Vue d'exposition Degrés Est, septembre 2022 – janvier 2023, 49 Nord 6 Est – Frac Lorraine, Metz. Photo Fred Dott



Sélestat

[www.frac-alsace.org](http://www.frac-alsace.org)

## invité exceptionnel Vincent Chevillon

Initialement formé aux Sciences de la Terre, Vincent Chevillon a grandi en outremer. Il complète sa formation par des études en Art et rejoint en 2010 le post-diplôme des Beaux-arts de Paris, La Seine. Depuis 2014, il enseigne l'Espace et le Volume à La Haute Ecole des Arts du Rhin (HEAR) à Strasbourg. Ces recherches convoquent différents champs d'études naviguant de l'anthropologie, la géophysique à l'icônologie. En 2013, il entreprend une étude de terrain à bord d'un voilier au travers d'une itinérance de 7 mois en mer de part et d'autre de l'océan Atlantique. Cette enquête, SEMES, recevra le soutien du FNAGP et de la DRAC Alsace et sera exposé au printemps 2016 à l'Espace Khiasma. Il développe depuis 2013 une plateforme encyclopédique participative intitulée [archipels.org](http://archipels.org) avec différentes structures (FNAGP, SCAM, Espace Khiasma, Dicream, Medialab SciencePO Paris).

## programme Samedi 19 novembre

14h : Atelier de création  
« Apparitions » avec l'artiste  
photographe Hélène Thiennot  
Durée : 3h00

Atelier accessible à partir de 16 ans.  
Gratuit sur réservation au  
+33 (0)3 88 58 87 55 ou par email  
à [servicesdespublics@frac-alsace.org](mailto:servicesdespublics@frac-alsace.org)  
Avec pour décor le jardin du FRAC  
Alsace, les participants seront invités  
à s'initier à la photographie argentique  
par le procédé du sténopé.

## Dimanche 20 novembre

14h : Rencontre discussion  
avec Vincent Chevillon  
Durée : 1h30

Tout public à partir de 16 ans.  
Gratuit, inscription souhaitée au  
+33(0)3 88 58 87 55 ou par email à  
[servicesdespublics@frac-alsace.org](mailto:servicesdespublics@frac-alsace.org)  
À l'occasion de la sortie du livre  
*Lisières de l'artiste* Vincent Chevillon,  
édité par Pétrole Éditions nous échan-  
gerons avec l'artiste et le professeur  
des universités en histoire de l'envi-  
ronnement Gregory Quenet autour  
des enjeux de la prise de conscience  
environnementale actuelle.

## exposition en cours

### *Schatz & Jardin* - Gerda Steiner et Jörg Lenzlinger

Dans le jardin du FRAC Alsace  
26.06.21 → 26.06.31

*Schatz & Jardin* est le jardin créé par le duo d'artistes suisse Gerda Steiner et Jörg Lenzlinger pour le FRAC Alsace. Il a été inauguré le 26 juin 2021 et habitera les lieux pendant 10 ans. Enfin, en avril et mai 2021, des arbustes, des arbres, aussi bien des plantes cultivées que des plantes sauvages glanées ont été semées par les artistes dans des friches des environs. Des plantes-hôtes pour les insectes, des plantes médicinales et des plantes grimpantes ont été semées et repiquées. Désormais, le jardin va déployer sa propre dynamique. Plus rien ne sera taillé, aucune plante ne sera arrachée. Le facteur temps peut jouer en toute liberté. Laissons-nous surprendre par la transformation opérée pendant ces dix années sur le jardin, le trésor et nous tous. Les hommes ne le savent pas, eux aussi sont des oiseaux !

Vincent Chevillon, *Silent Spring*, 2021,  
Photographie : Vincent Chevillon

*Schatz & Jardin*, par Gerda Steiner et  
Jörg Lenzlinger pour le FRAC Alsace,  
photographie : JB DORNER.



Clermont-Ferrand  
[www.frac-auvergne.fr](http://www.frac-auvergne.fr)

## invité exceptionnel Guillaume Bongiraud

Guillaume Bongiraud fait son apprentissage du violoncelle à Clermont-Ferrand, avant de perfectionner sa technique à Paris. Dès son plus jeune âge, il montre un vif intérêt pour les grands maîtres comme Jean-Sébastien Bach mais aussi pour les musiques actuelles et l'improvisation. Titulaire de cinq premiers prix de conservatoire, il est sollicité par de nombreux artistes tels Alain Bashung, Jean-Louis Murat, Louane ou Arthur H pour des enregistrements ou des concerts. Il travaille parallèlement avec des compagnies de théâtre ou de danse et compose également autour de l'image pour des documentaires télé ou le cinéma.

## programme Samedi 19 et Dimanche 20 novembre

15h30 et 17h : Concerts et déambulations au sein de l'exposition *Le Promontoire du songe*

À l'occasion de la sortie de son premier album *Murmuration*, le violoncelliste Guillaume Bongiraud sera l'invité exceptionnel du FRAC Auvergne pour le Wefrac.

## Samedi 19 novembre

20h : Concert d'Herman Dune à l'opéra-théâtre de Clermont-Ferrand  
Partenariat FRAC / La Coopérative de Mai.

## exposition en cours *Le Promontoire du songe*

Dans les murs  
01.10.22 → 15.01.23  
Commissariat : Jean-Charles Vergne,  
directeur du FRAC Auvergne

"Dans *Le Promontoire du songe*, texte écrit en 1863 resté longtemps confidentiel, Victor Hugo raconte une expérience visuelle marquante. Il s'agit de l'observation de la surface de la lune à travers un télescope, de la découverte de ses reliefs et du volcan appelé le Promontoire du songe. Très vite, il établit une analogie entre la révélation du paysage lunaire et la façon dont se dévoilent au regard les œuvres d'art. Le texte est remarquable dans sa manière de pointer la cécité initiale qui peut être la nôtre lorsque, pour la première fois, nous découvrons une œuvre, incrédules et incapables d'en mesurer la portée. [...] La lune, en 1969, fut ainsi vidée de son imaginaire, de sa puissance onirique, mise à découvert car les images qui furent mondialement diffusées ne montrèrent qu'un vaste désert couleur de cendre duquel étaient absents les fantômes et les symboles que l'astre avait portés depuis des millénaires. Pourtant, nous continuons à regarder la lune dans sa merveille et son mystère, nous

continuons à y croire. C'est cette expérience du regard que souhaite mettre en lumière cette exposition qui réunit une quarantaine d'œuvres de la collection du FRAC Auvergne. Elles dévoilent ce qui apparaît, ce qui nous échappe, mais aussi les relations particulières qui se nouent dans leurs rapprochements. Certaines seront abordées dans la remémoration personnelle de la première rencontre ou dans une forme de poésie tandis que d'autres nécessiteront une lecture plus factuelle ou descriptive, simplement parce qu'il n'y a pas de manière univoque de regarder, simplement parce qu'il n'y a, parfois, que peu de choses à voir. Alors, comme Victor Hugo, regardons. Regardons mieux."

Jean-Charles Vergne

Portrait de Guillaume Bongiraud,  
photographie : Guillaume Bongiraud

Noémie Goudal, *Below the Deep South*,  
2021, Vidéo HD, 11:34 min. Collection FRAC  
Auvergne. Année d'acquisition : 2022



Dijon

[www.frac-bourgogne.org](http://www.frac-bourgogne.org)

## programme

### Samedi 19 novembre

11h30, 12h, 12h30, 14h30, 15h, 15h30,  
16h : Visites Flash de l'exposition  
d'Elina Brotherus, *Les règles du jeu*  
Gratuit - Sans réservation

16h30-17h30 : Visite guidée de l'expo-  
sition *Les règles du jeu* en Langue des  
signes française (LSF)

Ouverte à tous les publics (personnes  
sourdes, mal-entendantes et enten-  
dantes)

Gratuit - Sans réservation -  
Nombre de places limité

### Dimanche 20 novembre

15h, 15h30, 16h, 16h30, 17h, 17h30 :  
Visites Flash de l'exposition d'Elina  
Brotherus, *Les règles du jeu*  
Gratuit - Sans réservation

## exposition en cours

### *Les règles du jeu* Elina Brotherus

Dans les murs  
02.07.22 → 18.12.22

Elina Brotherus est une photographe  
et vidéaste finlandaise qui vit et  
travaille entre Helsinki en Finlande  
et Avallon en Bourgogne. Son travail  
alterne entre approches autobio-  
graphiques et histoire de l'art.

Cette exposition est conçue à partir  
des *Règles du jeu* d'Elina Brotherus  
dont trois vidéos ont été acquises  
récemment par le FRAC Bourgogne.  
Pour cette série de vidéos, Elina  
Brotherus utilise des « event scores »  
et s'inspire de ces « partitions » écrites  
par des artistes dans les années  
1960 et 1970, notamment par des  
artistes Fluxus, mais aussi d'autres  
tel que John Baldessari qui donnait  
des listes de sujets à ces élèves  
indécis. Pour elle, ce sont des règles  
du jeu qui donnent des indications  
tout en étant suffisamment ouvertes  
pour laisser agir la créativité.

Elina Brotherus, *l'artiste et son chien (the  
artist and her dog)*, snapshot, Création  
graphique : Anette Lenz, Paris

Vue de l'exposition d'Elina Brotherus  
« Les règles du jeu », photographie ©  
clérin&morin pour le FRAC Bourgogne





Rennes

[www.fracbretagne.fr](http://www.fracbretagne.fr)

## invitée exceptionnelle Association du Secours populaire

Pour sa deuxième édition de Société mouvante, le Frac Bretagne s'associe au Secours Populaire, association qui depuis ses débuts part de l'idée que la culture est source d'émancipation. « Comment pouvons-nous ouvrir davantage les portes d'un lieu d'art ? » questionne le groupe Société mouvante tout en cherchant des idées concrètes, des préconisations qui seront ensuite inscrites dans les règlements internes du Frac Bretagne et pourront peut-être inspirer d'autres lieux.

## expositions en cours

### Le Renne Fredrik Vørslev

Dans les murs

14.10.22 → 15.01.23

Commissariat : Etienne Bernard,  
Directeur du Frac Bretagne

L'artiste norvégien Fredrik Vørslev (né à Moss, en Norvège en 1979 et vit et travaille principalement à Oslo) navigue entre différentes traditions picturales. Dans sa pratique, il met l'accent sur le processus de peinture, démontrant ainsi les possibilités et la pertinence de ce médium aujourd'hui.

## Les Lézards, Prix du Frac Bretagne – Art Norac : les finalistes

Dans les murs

14.10.22 → 15.01.23

Commissariat : Elena Cardin

Le Prix du Frac Bretagne – Art Norac est un dispositif de soutien au développement professionnel international des artistes vivant et travaillant en Bretagne porté par le Frac Bretagne grâce au soutien d'Art Norac, structure pour le mécénat du groupe Norac. Chaque année, une structure partenaire en Europe ou dans le monde, prête à accueillir un.e artiste vivant et travaillant en Bretagne pour produire une exposition personnelle, est associée au dispositif. La structure partenaire est cette année Temple Bar Gallery + Studios (TBG+S) à Dublin, Irlande. Les finalistes du Prix 2022 sont : Reda Bousella (né en 1994, vit et travaille à Brest), Clémence Estève (née en 1989, vit et travaille à Quimper), Fanny Gicquel (née en 1992, vit et travaille à Rennes), Valérian Goalec (né en 1986, vit et travaille à Plougoumelen).

Visuel Société Mouvante, Frac Bretagne

The Magical Gang © Claire Guetta

Finalistes du Prix du Frac Bretagne - Art Norac : Clémence Estève – Crédit photo : Denis Estève / Fanny Gicquel – Crédit photo : Malo Legrand / Valérian Goalec – Crédit photo : Valérian Goalec / Reda Bousella – Crédit photo : Droits réservés

## programme Samedi 19 novembre

14h-16h30 : Projections en boucle de portraits d'artistes filmés, produits par le réseau Documents d'artistes Bretagne et le réseau national documents d'artistes.

14h-19h : Workshop pour les 15-20 ans : *Brûle et refais le monde* en collaboration avec Pass culture.

14h30-17h30 : Atelier en famille en collaboration avec l'artiste Claire Guetta, dès 6 ans

16h30 : Projection du film *Boum Boum* et rencontre avec la réalisatrice Laurie Lassalle.

Dans le cadre du Mois du doc en partenariat avec Comptoir du doc.

## Dimanche 20 novembre

14h-16h30 : Projections en boucle de portraits d'artistes filmés, produits par le réseau Documents d'artistes Bretagne et le réseau national documents d'artistes.

À partir de 15h : Activation de l'installation de Fanny Gicquel par Ramo Jalil, performeur

17h30-19h : Rencontre publique proposé par Société mouvante, l'instance citoyenne du Frac Bretagne, en partenariat avec le Secours populaire.

« Plus et mieux, vers un lieu d'art appartenant à toutes et tous : accessible, disponible et convivial ».



Orléans  
[www.frac-centre.fr](http://www.frac-centre.fr)

## invité exceptionnel

### Le public

Cette année encore, le Frac Centre-Val de Loire prend le parti pris d'inviter des personnalités, sans qui le Frac n'existerait pas, à s'exprimer : le public ! Le Wefrac est l'occasion de vous faire découvrir ou redécouvrir la collection du Frac Centre-Val de Loire et les dispositifs mis en place dans la région pour mettre en relation les œuvres avec les habitant-es.

## programme

### Samedi 19 novembre

15h30-16h30 : Visite entrevues (visite inclusive)  
 En partenariat avec la Fédération des Aveugles et Amblyopes de France Val de Loire dans le cadre de la Semaine européenne pour l'emploi des personnes handicapées. Pour changer de regard sur la façon de visiter, rien de mieux que de faire une visite à l'aveugle ! Bandez-vous les yeux ; une autre personne devra vous décrire les œuvres... sans utiliser les mots interdits.

14h-14h30 et 17h-17h30 : Visites flash. En 30 minutes, découvrez l'histoire du Frac Centre-Val de Loire

15h-18h Après-midi jeux de société avec la Bonne Pioche

### Dimanche 20 novembre

14h-14h30 et 17h-17h30 Visites flash  
 15h-17h Workshop Anila Rubiku  
 Atelier mené en anglais par l'artiste avec un accompagnement en français par une médiatrice.

Tout public, à partir de 8 ans - Gratuit - Places limitées, sur réservation

Dans le cadre de l'exposition *La Tendresse subversive*, l'artiste albanaise et italienne Anila Rubiku propose un atelier autour de son travail sur les oiseaux et de la technique du papier découpé. À vous d'imaginer les différentes étapes de votre vie : si vous vouliez devenir un oiseau, lequel seriez-vous ?

Photographie du Public,  
 © Frac Centre-Val de Loire

Workshop Anila Rubiku, *Hope is a thing with feathers* (détail), 2022, Photographie: DR



## expositions en cours

*La Tendresse subversive*

Dans les murs

16.09.22 → 05.02.23

Commissariat : Abdelkader Damani, directeur du Frac Centre-Val de Loire et Nelly Taravel, chargée des expositions du Frac Centre-Val de Loire

La rencontre de ces deux termes s'impose comme l'évidente conclusion des mutations de l'art dans un monde instable et fragile. La tendresse subversive est, dans l'exposition, l'alternative contemporaine à l'avant-garde moderniste. [...]

L'exposition nous fait parfois rendre visite à des êtres que nous refusons de regarder. D'autres fois, elle nous fait nous souvenir de nos tentations répétées pour contenir les libertés, ou tordre les corps pour les abimer. Surtout ceux des femmes. Et puis il y a les oiseaux que le dessin n'emprisonne pas.

Chèr-es visiteur-euses, prenez le temps d'apparaître faible, soyez indéterminé-es, incertain-es ! C'est à ce prix que vous verrez la tendresse subversive dans les œuvres de chacune des artistes.

*Guy Rottier, l'architecture libre*

Dans les murs

15.10.21 → 15.01.23

Réunissant plus de cent cinquante dessins, photographies et maquettes de Guy Rottier conservés par le Frac Centre-Val de Loire, cette exposition est la plus importante rétrospective jamais consacrée à l'architecte après celle organisée à l'occasion de la première édition de la Biennale d'Architecture d'Orléans (2017). Elle témoigne de la relation forte entre Guy Rottier et cette institution qui, depuis plus de 20 ans, œuvre à la reconnaissance internationale de ce créateur révolutionnaire et imaginatif.

*Jozef Jankovic, l'architecture d'anticipation*

Dans les murs

04.02.22 → 15.01.23

Formé entre 1952 et 1962 au Collège des Arts Appliqués et à l'École des Beaux-Arts de Bratislava, Jozef Jankovič est l'un des artistes slovaques les plus influents de sa génération. Les projets de Jozef Jankovič constituent une réponse aux espoirs et peurs de son temps; ils se réfèrent de manière ironique à la propagande des États socialistes, à la rhétorique de la guerre froide, à toute idée de progrès.

*Unidentified Flying Object (UFO), performer l'architecture*

Dans les murs

15.04.22 → 15.01.23

En collaboration avec l'Université catholique de Louvain

À l'occasion de la parution de l'ouvrage *UNIDENTIFIED FLYING OBJECT for contemporary ar-chitecture: UFO's experiments between political activism and artistic*, le Frac Centre-Val de Loire organise une exposition monographique présentant les œuvres du groupe d'architectes UFO issues de sa collection. Perturbateur et activiste, le groupe UFO incarne une tendance de l'architecture radicale italienne particulièrement représentative de la collection du Frac Centre-Val de Loire.

PRISON CAMPOS II, MARACAIBO, décembre 2018 ©Ana María Arévalo Gosen

Visite Entre-vue ©Frac Centre-Val de Loire



# FRAC Champagne-Ardenne

Reims

[www.frac-champagneardenne.org](http://www.frac-champagneardenne.org)

## invité exceptionnel Pierre Arditi

Pierre Arditi est un acteur de cinéma et de théâtre français bien connu du public, mais peu savent qu'il a été entouré d'art dès l'enfance grâce à son père, le peintre Georges Arditi. Il entame sa carrière à la fin des années 60 sur les planches mais c'est au cinéma que le grand public le découvre en 1979, dans le film *Mon oncle d'Amérique* sous la direction d'Alain Resnais. Dès lors, Pierre Arditi enchaîne les collaborations avec les plus grands réalisateurs (Mocky, Oury, Blier, Berri...).

## programme Vendredi 18 novembre

18h30 : En tête-à-tête :  
Gaëlle Choïsne & Hélène Soumaré  
À l'occasion de l'exposition *Il était une fois...* le FRAC vous invite à un échange entre l'artiste Gaëlle Choïsne et la critique d'art Hélène Soumaré. À partir des œuvres de Gaëlle Choïsne, *L'Oreille* et *L'Huître* présentées dans l'exposition, les deux invitées nous racontent les généalogies et nous révèlent les énergies, à l'œuvre dans le travail de l'artiste.

## Samedi 19 novembre

10h → 12h : Atelier Famille  
(sur réservation)  
Le FRAC vous invite à un atelier de pratique artistique en famille, dans un esprit ludique et convivial, autour d'une thématique de l'exposition *Il était une fois...*  
15h : Rencontre avec Pierre Arditi  
Le FRAC Champagne-Ardenne invite Pierre Arditi à parler de son rapport à l'art et à la peinture en particulier et à partager ainsi son regard sur ce médium, façonné par ses souvenirs d'enfance.

## Dimanche 20 novembre

15h → 17h : « *L'Art & Ma Carrière* »  
Olivia Hernaïz  
Le temps d'une partie le FRAC invite les visiteur-euses à découvrir le jeu de société « *L'Art & Ma Carrière* » conçu par l'artiste Olivia Hernaïz.

## exposition en cours *Il était une fois...*

Dans les murs  
24.06.22 → 20.11.22  
Commissariat : Marie Griffay, directrice du FRAC Champagne-Ardenne

Quelle histoire peut nous raconter une collection d'art qui rassemble différentes œuvres de plusieurs artistes? Comment, par qui et pour qui cette collection existe-t-elle? Sur quelle histoire nous renseigne-t-elle? Qui raconte cette histoire? Rassembler ici et maintenant des œuvres de la collection du FRAC Champagne-Ardenne, dont le seul point commun est a priori leurs années d'acquisition, est un pari. Vont-elles dialoguer, résonner les unes avec les autres ou au contraire entrer en dissonance? Ce qui est certain c'est que le territoire inconnu, né de leur mise en présence, n'existera qu'une fois, le temps de l'exposition. Arpenter cette géographie sensible, suivre l'intuition d'un lien, écouter les silences et les espaces vides entre les œuvres, c'est rendre possible la construction d'un récit libre. La pratique de la collection ne nous est pas étrangère: chercher, récolter, trouver, étudier, classer, admirer... un caillou, un coquillage, un timbre, un pin's, une image... Cette exposition nous permet de découvrir pour la première fois, une nouvelle partie de la collection du FRAC, autrement dit un trésor qui nous appartient à toutes et à tous.

Pierre Arditi, Photo : © Francois Lauginie

Vue de l'exposition *Il était une fois...*, 2022, ©FRAC Champagne Ardenne

Corte

[www.frac.corsica](http://www.frac.corsica)

## programme

## Samedi 19 novembre

16h : Performance *Cérémonies Sans Titre #11*, 2017 de Béatrice Balcou  
Collection du FRAC Corsica  
En partenariat avec la Casa Conti  
- Ange Leccia

*Les Cérémonies Sans Titre* (2013-2022) sont des performances qui consistent à installer et désinstaller une œuvre préalablement choisie par Béatrice Balcou dans une collection publique ou privée. Rejouant en silence les gestes de travail du régisseur – devant un nombre limité de spectateurs réunis autour de l'œuvre – l'artiste déballe l'œuvre, la monte si nécessaire, l'expose au regard, puis la range. À travers une chorégraphie de gestes lents, précis et minutieux, Béatrice Balcou s'intéresse à l'attention portée à la matérialité de l'œuvre d'art autant qu'au comportement de celui qui la regarde.

## Samedi 19 et Dimanche 20 novembre

*Très Haute Tension*

Diffusion de vidéos de la collection du FRAC Corsica  
En partenariat avec la Casa Conti  
- Ange Leccia

Fernando Sanchez Castillo - *Pegasus Dance* (2007)

Agnès Accorsi - *L'Âme hospitalière* (2002)

Adel Abdessemed - *Nervous* (1999-2000)

Gael Peltier - *Dévoilé(e) plan B* (2001)

Jean-Philippe Volonter - *Navara sur Châtaigneraie* (2022)

## exposition en cours

*Lente Passioni*

## Pauline Curnier Jardin

Dans les murs  
05.11.22 → 23.03.23

Tour à tour fouguese et baroque, kitsch et sensuelle, érotique et sanglante, l'œuvre de Pauline Curnier-Jardin fait une analyse en actes des structures sociétales propres aux communautés du sud de l'Europe. Sa série de films sur les cérémonies religieuses met au centre de son observation vibrante le symbolisme des rituels chrétiens, et autres processions ou carnivals païens, pour mieux les ausculter physiquement. Ainsi, son approche ethnographique a lieu au plus près des corps et des passions, l'étude de terrain demandant ici d'être affecté par son sujet. Loin de toute objectivation, la caméra de Pauline Curnier-Jardin ausculte les comportements et les croyances sur un mode qui privilégie l'action au concept, l'expérience vécue à la connaissance livresque.

Affiche de l'exposition *Lente Passioni* Pauline Curnier Jardin, Graphisme: PPOffice

© Fernando Sanchez Castillo  
- *Pegasus Dance* (2007)



Carquefou et Nantes  
[www.fracdespaysdelaloire.com](http://www.fracdespaysdelaloire.com)

## invité exceptionnel Ben Barbaud

Directeur du Hellfest  
Le fondateur d'un des plus grand festival de musique Métal en Europe compte pour chaque édition plus de 180 000 festivaliers sur la commune de Clisson (44).

Notre invité exceptionnel vient choisir quelques œuvres dans la collection du Frac pour une exposition visible le dimanche 20 novembre 2022 sur le site de Carquefou

## programme Site de Nantes

Vendredi 18 novembre 18h30  
Vernissage de l'exposition Lina Lapelytè, *What happens with a Dead Fish ?*

Samedi 19 novembre 17h  
Visite menée par Claire Staebler, commissaire d'exposition et directrice du Frac.

## Site de Carquefou

Dimanche 20 novembre 15h30  
Rencontres et performances dans le cadre de l'exposition : *Trilogie de cendre*, volet 3 : « Il n'y a que la mémoire qui hurle » et projection de film d'artistes invités expositions en cours

Hellfest 2021, Photo : Emmanuelle Martini

Lina Lapelytè, *What happens with a Dead Fish?*, 2021, video still, Kunstenfestivaldesarts, Brussels, courtesy the artist

Clarisse HAHN, *Bleu-Noir-Rouge-Blanc*, 2021, de la serie *La Reine des Neiges*, de l'ensemble *Princes de la Rue*, Collection du Frac des Pays de la Loire © Clarisse Hahn

15h30 : Atelier de pratique artistique en famille  
16h30 : Le Goûter du chef !

## En Région

Samedi 19 novembre 11h  
Médiathèque de Thouaré-sur-Loire  
Rencontre avec l'artiste Olga Boldyreff

## expositions en cours

### « Il n'y a que la mémoire qui hurle », *Trilogie de cendres (v.3)*

Dans les murs, Site de Carquefou  
18.09.22 → 30.12.22  
Commissariat : Marion Duquerroy & Thomas Fort, enseignants-chercheurs de l'Université catholique de l'Ouest, Angers

Le volet 3 de *Trilogie de cendres*, « Il n'y a que la mémoire qui hurle », un choix dans la collection du Frac des Pays de la Loire, pense la forme du délitement, de la transformation voire de la sublimation des identités (fluidité, créolisation, altérité). À travers un paysage de signes tendus vers l'abstraction (Lucy Skaer, Thea Djordjadze ou Melike Kara), les images se diluent et les corps se reposent (Bernard Frize, Camille Picquot, Clarisse Hahn ou Chris Shaw). Si quelque chose d'insaisissable demeure, en creux, langues et mémoires continuent à crépiter.

## Lina Lapelytè, *What happens with a Dead Fish ?*

Dans les murs, site de Nantes  
18.11.22 → 12.02.23  
Commissariat : Claire Staebler, Directrice du Frac des Pays de la Loire

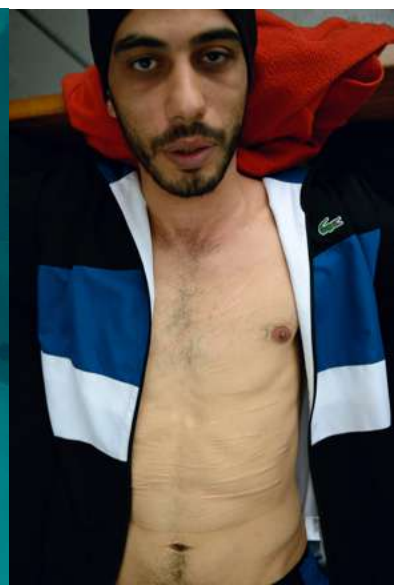
Pour son exposition personnelle au Frac des Pays de la Loire à Nantes, Lina Lapelytè propose une version inédite de son installation vidéo *What happens with a Dead Fish ?*

Cette nouvelle proposition restitue une performance musicale organisée par l'artiste avec une chorale d'amateurs dans une piscine en plein air créée pour l'occasion.

Les membres du chœur – revêtus d'une tenue imperméable – chantent et se déplacent lentement créant une succession de tableaux vivants. Les paroles du livret composées par l'artiste ou inspirées de textes préexistants invitent à une méditation intime et poétique sur le présent, les cycles ou encore l'écologie - thèmes récurrents dans l'œuvre de Lina Lapelytè.

À travers un dispositif spécialement conçu pour le Frac en dialogue avec son architecture et son contexte immédiat – l'eau, l'image et les objets convergent et invitent le spectateur à une expérience immersive.

Cette performance a été présentée au préalable dans le cadre de la Biennale de Kaunas (Lituanie), et filmé à l'occasion du Kunstenfestivaldesarts de Bruxelles (2021).



Besançon

[www.frac-franche-comte.fr](http://www.frac-franche-comte.fr)

## invitée exceptionnelle Nancy Peña

Nancy Peña est une auteure de bande dessinée française et illustratrice pour la jeunesse. Après avoir obtenu une agrégation en arts appliqués en 2003, elle s'installe en Franche-Comté et publie sa première bande dessinée. Pendant cinq ans, elle partage son temps entre son métier de professeur et celui d'auteur de bandes dessinées et d'illustratrice jeunesse (Casterman jeunesse, Bayard, Milan, Nathan...) avant de décider de se consacrer exclusivement au dessin. Elle a notamment développé la série *Le chat du kimono* chez la Boîte à bulles et *Médée* chez Casterman en collaboration avec Blandine Le Callet.

## programme

### Samedi 19 novembre

18h30 : *Messagères*, une performance de Claire Hannicq (Durée : 10mn)

Lors de la résidence Excellence, Métiers d'art au Lycée de Morteau, Claire Hannicq a convié treize étudiantes à réaliser une série de bijoux-armes pour laquelle chacune a créé une pointe de flèche originale. S'inspirant de la bélomancie ou divination par les flèches, l'artiste propose un usage symbolique de ces pointes en bronze, avant qu'elles ne deviennent des bijoux, lors d'une performance prenant la forme d'une unique séance de tir.

18h30- 22h : Visite des expositions à la lampe de poche

21h : *Quand Botticelli peignait avec du larsen*, un concert de Fred Morel (Durée 30 mn)

Fred Morel et Leeds Chabert proposent en direct une pièce inédite et totalement originale où se mêlent musique de la Renaissance, opéra, rock, musique contemporaine et synthétique. Il y sera question de la fonte des glaciers, du lien à la nature et aux divinités, de Björk, de Greta Thunberg, de la réaction imaginaire de Botticelli, peintre de la Renaissance, face à l'exaspération des tensions sociales et environnementales actuelles...

### Dimanche 20 novembre

Carte blanche à Nancy Peña et séance de dédicace.

14h-19h : Atelier, création d'une œuvre collective

Nancy Peña invite les visiteurs à participer à la création d'un dessin en relation avec ses albums consacrés à la figure de Médée.

15h : Traversée de l'exposition  
Durée : 1h

Un parcours qui permet de découvrir l'exposition, en compagnie de notre invitée à travers la figure mythologique de Médée.

17h : Séance de dédicaces

En partenariat avec la librairie Reservoir Books.

## exposition en cours *La Beauté du Diable*

16.10.22 → 12.03.23

Dans les murs

Commissariat : Benjamin Bianciotto, docteur en histoire de l'art et Sylvie Zavatta, directrice du FRAC Franche-Comté

« Tu m'as donné ta boue et j'en ai fait de l'or » Charles Baudelaire  
Dans le prolongement de l'exposition *L'homme gris*, présentée au Casino Luxembourg par Benjamin Bianciotto, *La Beauté du Diable* propose d'explorer la présence de Satan dans l'art contemporain sous l'angle de sa figuration et de ses métamorphoses. Au-delà des représentations faisant explicitement référence au Diable ou à sa symbolique, l'exposition vise à interroger l'esthétisation du Mal au travers d'œuvres qui opèrent une transmutation du « repoussant » en jouissance esthétique. Enfin, *La Beauté du Diable* n'éluera pas la dimension religieuse, de la diabolisation de l'art contemporain à sa capacité à raviver le débat au sein de cultures sécularisées. Ambivalente, polysémique et cathartique, l'exposition met en lumière l'oxymore contenu dans son titre même, assume et défend cette fascination aux effluves faustiennes.

Portrait de Nancy Peña, Photographie: DR

Iris Van Dongen, vues de l'exposition *L'homme gris*, Casino Luxembourg, Luxembourg, 14 novembre 2020 - 6 juin 2021. Courtesy de l'artiste et Collection Bugada Cargnel, Paris. Photographie: © E. Lesourd



# Frac Grand Large — Hauts-de-France

Dunkerque

[www.fracgrandlarge-hdf.fr](http://www.fracgrandlarge-hdf.fr)

## invité exceptionnel Charles Bruneval

Cuisinier dunkerquois, sa passion l'a amené à Lille, à Paris, à Londres, au Japon et au Luxembourg. Depuis plus de dix ans, il a eu la chance d'acquies des connaissances, des techniques culinaires et un savoir-faire auprès de grands chefs et de tables étoilées : Michel Rostang, Thierry Marx, Guy Savoy, ou encore au Ritz Paris. Fort de challenges, de projets et amoureux de sa région, il décide aujourd'hui de partager sa gastronomie à Dunkerque, sa ville natale.

## programme

### Samedi 19 novembre

- 10h Atelier familles avec le Musée portuaire « Tom et le peuple marin » (3-5 ans) Inscription et paiement en ligne sur le site du Musée portuaire.
- 11h Big band sur le thème du voyage. En partenariat avec le Conservatoire de Musique et d'Art Dramatique de Dunkerque.
- 14h Atelier intergénérationnel création d'un tote bag
- 15h Visite famille des coulisses du bâtiment et de ses réserves. Sur inscription : [reservations@fracgrandlarge-hdf.fr](mailto:reservations@fracgrandlarge-hdf.fr)
- 15h30 Visite exceptionnelle de l'exposition « La Nef des fous » avec Bernardette De Loose
- 16h Rencontre avec Julien Carretero, scénographe de l'exposition « La Nef des fous »
- 17h « Dégustation ! » Les jeunes du restaurant d'application Le Victoria de l'UEAJ – Unité éducative du secteur public de la protection judiciaire de la jeunesse (PJJ) de Dunkerque – vous proposent la dégustation d'un met qu'ils réaliseront au Frac.

### Dimanche 20 novembre

- 10h Yin Yoga – Yoga & Ostéopathie En lien avec l'exposition, le retour à soi, l'introspection et le fait de réapprendre ses limites seront au cœur de cette séance de Yin yoga ouverte à tous.tes..  
Sur inscription : [reservations@fracgrandlarge-hdf.fr](mailto:reservations@fracgrandlarge-hdf.fr)  
Tarif : 15 € / Paiement en chèque ou espèce auprès de Fanny Bomy
- 11h *Provisoire & Définitif* de Maurizio Nannucci. Rendez-vous au Quartier Degroote à Téteghem-Coudekerque-Village pour découvrir l'œuvre de Maurizio Nannucci.  
Arrêt de bus : Degroote (ligne 14)
- 11h Parcours musical parents-bébé (0-3 ans) spécial « La Nef des fous » En partenariat avec L'Arche des sons. Sur inscription : [reservations@fracgrandlarge-hdf.fr](mailto:reservations@fracgrandlarge-hdf.fr)
- 14h Atelier intergénérationnel *Embarquement immédiat!*
- 15h Rencontre avec la personnalité invitée: Charles Bruneval
- 16h Visite famille des coulisses du bâtiment et de ses réserves  
Sur inscription : [reservations@fracgrandlarge-hdf.fr](mailto:reservations@fracgrandlarge-hdf.fr)

© Frac Grand Large —  
Hauts-de-France, Dunkerque

Maurizio Nannucci, *Provisoire & Définitif*,  
1996 © Maurizio Nannucci. Collection  
Frac Grand Large — Hauts-de-France





## expositions en cours

*Horizon(s)*, l'exposition anniversaire

Dans les murs  
17.09.22 → 23.04.23

Avec les œuvres de : Marie Bourget, Charley Case, Christine Deknuydt, Hans Haacke, Ali Hanoon, Paul Hemery, Ilanit Illouz, Roy Lichtenstein, Helen Mirra, Erez Nevi Pana, Ria Pacquée, Frank Perrin, Catherine Rannou, Joachim Schmid, smarin, UZÉS, Capucine Vever

Depuis 40 ans, le Frac a acquis une réputation internationale par la qualité de sa collection. Plusieurs centaines d'œuvres sont exposées chaque année dans des projets co-construits avec des groupes d'enfants, d'étudiants, des équipes municipales ou des acteurs du champ social. Pour cette exposition, l'équipe du Frac et celles des musées dunkerquois ont choisi ensemble, dans leurs collections, des œuvres faisant écho à la spécificité de notre littoral. Êtes-vous prêt à vous perdre et à rêver de nouveaux horizons ?

*Déployer – Croiser* de Marina Vandra et Guilhem Roubichou

Dans les murs  
17.09.22 → 31.12.22

Guilhem Roubichou et Marina Vandra se sont rencontrés dans le cadre la résidence ARCHIPEL, découvrant pour l'un, les ressources et paysages du bassin minier, et pour l'autre les couleurs et atmosphères du littoral. Leur exposition commune au Frac met en scène la rencontre de pratiques artistiques hétérodoxes qui modifient les données sensibles de l'espace. Les peintures à l'acrylique sur toile de Marina Vandra tapissent les murs de compositions qui trompent la perspective tandis que les sculptures de Guilhem Roubichou concentrent l'attention sur des sens souvent oubliés comme l'odorat ou le toucher.

*VRAC MULTIVRAC* de Delphine Reist

Dans les murs  
11.06.22 → 31.12.22

Commissariat : Keren Detton, directrice du Frac et Claire Hoffmann, responsable programmation arts visuels au Centre culturel suisse (Paris)

*La Nef des fous, Objets compagnons des transports*

Au Frac Grand Large  
02.04.22 → 31.12.22

Commissariat : Mathilde Sauzet, curatrice et Julien Carretero, designer

Vue de l'exposition « *Horizon(s)* », 2022, Frac Grand Large — Hauts-de-France, Dunkerque. Photo : Aurélien Mole

Vue de l'exposition « *Déployer – Croiser* » de Marina Vandra et Guilhem Roubichou, 2022, Frac Grand Large — Hauts-de-France, Dunkerque. Photo : Aurélien Mole



# Frac Île-de-France

Paris et Romainville  
[www.fraciledefrance.com](http://www.fraciledefrance.com)

## invité·e·s exceptionnel·le·s Étudiant·e·s de premier cycle des écoles d'arts

À l'occasion des 20 ans du Plateau, les 20 affiches sélectionnées parmi celles réalisées par les étudiant·e·s ayant répondu à l'appel à projet des 20 ans, seront présentées dans la vitrine de l'antenne culturelle du Frac et dans l'espace d'accueil du Plateau. Celles-ci seront également mises en avant dans l'espace public et dans de nombreux lieux d'art contemporain du territoire francilien (partenaires du réseau TRAM), et un temps festif sera organisé au Plateau le samedi 19 novembre, avec plusieurs concerts.

## programme Samedi 19 novembre

Les Réserves, Romainville  
 16h : *Explore la collection !*  
 Découvre l'accrochage en cours et plonge dans les coulisses des Réserves !

Le *Studiolo*, le nouvel outil de médiation mobile créé par le collectif d'artistes et des designeuses Les tables des matières, permet d'examiner de près matériaux, outils et documents pour mieux comprendre les enjeux de conservation d'une collection.

Le *Studiolo*, c'est :  
 Une gamme d'outils pour apprendre à regarder autrement les œuvres et en révéler les détails.

Une matériauthèque pour découvrir la multiplicité des matériaux utilisés dans la création contemporaine et les gestes de conservation qu'ils induisent.

Une sélection de documents et visuels pour mieux comprendre les œuvres ainsi que les actions menées dans les coulisses : documentation, régie, accrochage, diffusion...

Le Plateau, Paris  
 18h-00h : Spécial 20 ans du Plateau !  
*Le Plateau a 20 ans !*  
*Ils et elles ont 20 ans !*  
 Soirée festive au Plateau & concerts

## expositions en cours Sors de ta réserve #2 & exposition des lauréats FoRTE

(Fonds Régional pour les Talents Émergents mis en place par la Région Île-de-France)  
 Aux Réserves du Frac, à Romainville  
 19.10.22 → 19.11.22

2<sup>e</sup> accrochage des œuvres choisies par le public via l'application web [sorsdetareserve.com](http://sorsdetareserve.com). Avec *Sors de ta réserve!* c'est le public et lui seul qui choisit les œuvres de la collection (plus de 2100 œuvres) qui sont présentées dans les espaces centraux du bâtiment des Réserves.

## Énergies - Judith Hopf

Au Plateau, Frac Île-de-France et à Bétonsalon - centre d'art  
 21.09.2022 → 11.12.2022

Commissariat : François Aubart, docteur en esthétique, commissaire d'exposition indépendant et éditeur ; Xavier Franceschi, directeur du Frac Île-de-France ; et Émilie Renard, commissaire d'exposition et critique d'art.

Depuis les années 200, l'artiste allemande réalise des sculptures et des films alimentés par des réflexions sur les relations que les êtres humains entretiennent avec la technologie.

Le Plateau s'associe avec Bétonsalon pour accueillir une exposition en deux volets de Judith Hopf. Alors qu'à Bétonsalon les œuvres tournent autour de la consommation d'énergie, au Plateau c'est de sa production dont il est question et ce qu'elle engendre sur notre environnement.

Judith Hopf, *Phone User 3*, 2021, Courtesy Judith Hopf et kaufmann repetto Milan / New York, Photographie: Andrea Rossetti © Adagp, Paris, 2022 / Judith Hopf

Logo *Sors de ta réserve*, Conception graphique: Baldinger. Vu-Huu

Logo des 20 ans du Plateau, Graphisme: Atelier Baldinger-Vu-Huu



Sors  
 de ta  
 réserve!



← frac  
 île-de-france  
 → le plateau  
 paris



Frac Normandie à Caen  
[www.fracnormandiecaen.fr](http://www.fracnormandiecaen.fr)

## programmation

### Vendredi 18 novembre

18h30 : Vernissage de l'exposition  
*Spook Rock Road (Kasino-Kut)*  
 de Blair Thurman

### Samedi 19 novembre

Événement : À 20.000 tours minute

Entrée libre et gratuite.

Dans le cadre de leur projet curatorial  
*Humain autonome*, Marianne Derrien,  
 Sarah Ihler-Meyer et Salim Santa Lucia  
 proposent une journée autour de la  
 civilisation automobile, son avène-  
 ment, son devenir et son possible  
 déclin. Au programme projections,  
 ateliers, performance et concert.

14h-16h30 : Projections de films

Sara Sadik, *KHTOBTOGONE*,  
 16:09, 2021

Elsa Michaud, *Asphalteuses ou La  
 Villa*, 2022

Kenneth Anger, *Kustom Kar  
 Kommandos*, 03:16, 1965

14h-18h : Atelier 15-18 ans

« Peinture > Voiture > Sculpture »

Imaginé et mené par Tony Reggazoni

17h-18h : Concert d'Elsa Michaud

### Dimanche 20 novembre

16h00-17h30 : Atelier famille

5-99 ans, Imaginé par Blair Thurman

Gratuit, sur réservation :

[mediation@fracnormandiecaen.fr](mailto:mediation@fracnormandiecaen.fr)

Après la visite de l'exposition *Spook  
 Rock Road (Kasino-Kut)*, adultes,  
 adolescents et enfants, sont invités  
 créer une sculpture de rond-point  
 miniature dans La Fractory.

### Samedi 19 et dimanche 20 novembre :

Visite libre de l'exposition *Spook Rock  
 Road (Kasino-kut)* et atelier proposé  
 par Blair Thurman en libre accès dans  
 la Fractory (sauf lors de l'atelier famille  
 pour les 5-99 ans).

## exposition en cours

### *Spook Rock Road (Kasino-Kut)* de Blair Thurman

Au Frac Normandie à Caen

19.11.22 → 19.03.23

Entrée libre et gratuite

Pour cette première grande exposition  
 en France, l'artiste américain présente  
 un ensemble d'œuvres comprenant  
 des peintures seules ou agencées  
 de manière à former de grandes  
 installations, des œuvres en néons  
 et des assemblages dans la lignée  
 de la junk sculpture. Blair Thurman  
 travaille à partir d'objets trouvés, mais  
 aussi de formes et de motifs qu'il  
 transpose dans des peintures qui  
 ne sont abstraites qu'en apparence.  
 L'inspiration de ses œuvres provient de  
 mondes très différents, mélangeant la  
 course automobile, le jeu, la légende –  
 toutes choses envisagées comme des  
 portails ouvrant sur la peinture et son  
 histoire. Ces associations détonantes,  
 ainsi qu'un savant mélange d'aléatoire  
 et de maîtrise formelle créent la  
 dynamique unique qui est sa marque.

Elsa Michaud, *Driving Drama*, clip vidéo,  
 2022, crédit photo: Elsa Michaud

Photo : Salim Santa Lucia

Blair Thurman, *Smoke on the Water  
 (Deep Purple)*, 2019 © Blair Thurman



Frac Normandie à Sotteville-lès-Rouen  
[www.fracnormandierouen.fr](http://www.fracnormandierouen.fr)

## invités exceptionnels Gaillard & Claude

Gaillard & Claude est un couple d'artistes. Iels exposent dans des centres d'art, musées, autant que dans des artists-run spaces et contextes alternatifs. Iels sont actif.ve.s depuis le début des années 2000 en parallèle de projets collaboratifs et sous divers identités. Iels ont entre autre été membres d'Acces Local, une plateforme de collaboration entre l'art et les univers économiques et sociaux, dans une visée de transformation collective. Sous le nom d'Heidi, iels ont créé des performances audiovisuelles et des compositions musicales distribuées par le label Martial Funk Records. Iels ont été représenté.e.s par la galerie Corentin Hamel jusqu'à sa fermeture puis par la galerie Loevenbruck à Paris. Iels vivent à Bruxelles depuis 2008 et travaillent aujourd'hui entre la Belgique et la Normandie. Leurs œuvres sont présentes dans des collections publiques notamment dans celles de plusieurs Frac (Ile-de-France, Pays-de-la-Loire et Normandie) ainsi que dans des collections privées.

## programmation Samedi 19 novembre

18h : Visite gestuelle, Animée par Arnaud Caquelard (Durée : 1h)  
 Cette visite inclusive se passe de mots et laisse la place aux gestes et expressions corporelles du médiateur mais aussi des visiteurs sourds ou entendants.

## Dimanche 20 novembre

14h-18h : Programme de performances-conférences proposé par Gaillard & Claude  
 Au sein de leur exposition au Frac Normandie à Sotteville-lès-Rouen, le duo d'artistes Gaillard & Claude a imaginé un programme de trois performances convoquant simultanément ou alternativement le son, l'image, la voix, la poésie... :

### Parmi leurs invités :

**Frédéric Bernier aka homnimal** travaille sur les différentes techniques vocales et leur valeur d'usage allant du chant lyrique au grognement, jouant de hybridation des codes du concert, du rituel et de l'art vivant.

**Sonia Dermience** Commissaire d'exposition et fondatrice de Komplot à Bruxelles, présente une conférence-performance sur le thème du paysage comme toile de fond d'une création minérale et végétale.

**Gaillard & Claude** réactive *Heidi*, performance dans laquelle les compositions musicales électroniques interagissent avec les images projetées, ou les signaux sonores et visuels s'entremêlent.

**Yann Chateigné** À ces performances s'ajoute une conférence du commissaire d'exposition et critique d'art Yann Chateigné, co-auteur du récent catalogue consacré à Gaillard & Claude. Avec le soutien de FFAN (association des amis du Frac)

## expositions en cours GAILLARD & CLAUDE

Au Frac Normandie  
 à Sotteville-lès-Rouen  
 08.10.22 → 12.03.23  
 Entrée libre et gratuite

Des sculptures en plâtre représentant des instruments de musique imaginaires en forme de dents, de glands ou de pantalons présentées comme un orchestre, des papiers marbrés associés à des comprimés de paracétamol géants, des tableaux-reliefs faits de boudins de polyuréthane noués. Cet ensemble subtilement loufoque, représentatif de leur travail des dix dernières années, est ce qui compose l'exposition pleine d'humour et de finesse proposée par Gaillard & Claude au Frac à Sotteville-lès-Rouen.

*Heidi* performance sonore et visuelle de Gaillard & Claude 18 juin 2022 au CWB, Paris © CWB/PARIS - Programmation de *Heidi* dans l'opération « Les Heures Sauvages » - juin 2020 CWB/PARIS

Gaillard & Claude, *Orchestral Issues*, 2015-2016, Photographie : Kristien Daem

Homnimal, Photo : Geert Coppens.



Bordeaux

[www.fracnouvelleaquitaine-meca.fr](http://www.fracnouvelleaquitaine-meca.fr)

## programme

## Samedi 19 novembre

- 15-18h Performance de La Tierce (auditorium)
- 15h Performance d'Efthimios Moschopoulos (La Jetée, la Chambre Claire, le Grand Verre) à partir des énoncés *performatifs* de Victor Burgin. Dans le cadre de l'exposition "Piège[...] ", commissariat Pierre Bal-Blanc. (Durée: 45 minutes)
- 14h Visite ludique au sein de l'exposition *Les Péninsules démarrées* en famille à partir de 6 ans. (Durée: 1h)
- 14h30 Atelier avec l'artiste designer Héloïse Dravigney autour de l'exposition *Les Péninsules démarrées* (salon MÉCA). (Durée: 2h30) Tous publics à partir de 12 ans
- 15h Visite lecture 3-6 ans dans l'exposition *Les Péninsules démarrées* (Durée: 45 min)
- 16h30 Visite partagée dans l'exposition *Les Péninsules démarrées*. (Durée: 1h)

## Dimanche 20 novembre

- 14h Performance dansée avec Marielle Hocdet et Matthieu Cottin, danseurs et chorégraphes de la Compagnie Process. (Durée: 20 min) Tous publics à partir de 3 ans
- 14h30 Atelier danse et arts plastiques avec le jeu de cartes *À la ligne* avec Marielle Hocdet et Matthieu Cottin, danseurs et chorégraphes de la Compagnie Process (salon MÉCA). Familles (enfants à partir de 4 ans). (Durée: 1h30)
- La conception ludique et graphique du jeu *À la ligne* est réalisée par Bianca Millon-Devigne, avec Maroussia Sallent pour les photos, Jul Quanouai pour les motifs graphiques, la Compagnie Process, les enseignantes et Lieu-Commun pour la création des contenus pédagogiques et artistiques.
- 15h Visite Body Double. Corps et genres dans l'art contemporain, au sein de l'exposition *Les Péninsules démarrées*. (Durée: 1h) Tous publics à partir de 13 ans
- 16h30 Visite en poésie (danse, slam, musique) avec l'association Street Def Records au sein, de l'exposition *Les Péninsules démarrées*. (Durée: 1h) Tous publics à partir de 7 ans

## exposition en cours

*Les Péninsules démarrées*

Dans les murs  
16.09.22 → 26.02.23

Dans le cadre de la Saison France-Portugal 2022, avec le soutien de l'Institut français, de la Chambre de Commerce et d'Industrie Franco-Portugaise, de la Banque BCP ainsi que de la Fondation Calouste Gulbenkian – Délégation en France qui l'a cofinancé dans le cadre du programme EXPOSITIONS GULBENKIAN pour soutenir l'art portugais au sein des institutions artistiques françaises. L'exposition collective conçue par Anne Bonnin pour le Frac Nouvelle-Aquitaine MÉCA propose un panorama de l'art contemporain portugais des années 1960 à nos jours. Ce projet, qui ne prétend pas à l'exhaustivité, se veut prospectif aussi bien envers le présent que le passé: il réunit et confronte des artistes de générations et d'horizons très divers, lié-e-s au Portugal.

La visite en poésie avec l'association Street Def Records au Frac MÉCA, mai 2022. Photographie: Gaëlle Deleflie

Francisco Tropea, «Scripta», 2016, Galerie Jocelyn Wolff, Photographie: Marc Domage



Montpellier  
[www.frac-om.org](http://www.frac-om.org)

## programme

### Samedi 19 novembre

14h : Ouverture de l'exposition  
*Comme un écho tonne*

15h : Visite commentée de l'exposition  
en présence des artistes ; rencontre  
discussion avec le public

16h : Visite des réserves du Frac OM

17h : Rencontre avec Thierry Alignan,  
chiroptérologue, qui vous fera décou-  
vrir le monde des chauves-souris et  
imaginera des résonances avec les  
œuvres de l'exposition.

### Dimanche 20 novembre

14h : Ouverture de l'exposition  
*Comme un écho tonne*

15h : Visite commentée de l'exposition  
en présence des artistes ; rencontre  
discussion avec le public

16h : Visite des réserves du Frac OM

Geoffrey Badel, *Centurio Senex*,  
2022, dessin au graphite sur vieux  
papier rose, 43,5 x 31 cm. © DR

Frac Occitanie Montpellier, Vue des  
réserves. Photo Laurent Vilarem

## exposition en cours

### *Comme un écho tonne* exposition des lauréats de Post\_Production 2022.

Dans les murs  
01.10.22 → 17.12.22

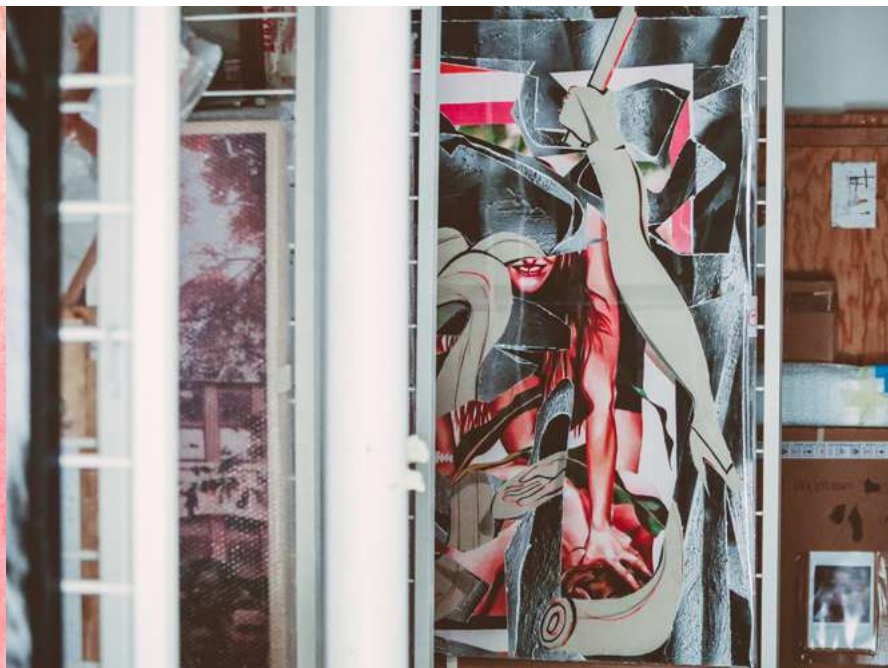
Commissariat : Emmanuel Latreille,  
directeur du Frac Occitanie  
Montpellier jusqu'à septembre 2022  
Avec Geoffrey Badel, Antoine Bondu,  
Virginie Cavalier et Sarah Van Melick,  
lauréats de Post\_Production 2022,  
un programme dédié aux artistes titu-  
laires du DNSEP (Diplôme national  
supérieur d'expression plastique) des  
écoles supérieures d'art en Occitanie.

Le titre de l'exposition « repose sur  
un jeu avec le mot « écotone », qui  
définit une « zone de transition entre  
deux écosystèmes, où les conditions  
d'environnement sont intermédiaires ». Ainsi, en écologie du paysage, le mot permet de décrire certaines limites entre des conditions naturelles différentes, par exemple le passage d'une forêt à une savane, d'une zone alluviale à une autre, non inondable. Il s'agit alors de décrire un *entre deux*, et non pas une frontière étroite, une ligne abstraite. Plutôt l'espace où se rencontrent deux univers ayant des caractéristiques propres et qui, à l'endroit de l'écotone qui les relie, entremêlent leurs spécificités [...] ».

Emmanuel Latreille

Le programme Post\_Production, initié par les écoles d'art en Occitanie – l'ÉSAD Pyrénées - École supérieure d'art et de design des Pyrénées, ésban - École supérieure des beaux-arts de Nîmes, isdaT – institut supérieur des arts et du design de Toulouse et le MO.CO. Esba - École supérieure des beaux-arts de Montpellier – est réalisé en partenariat avec le Frac depuis 2016.

Conçu dans l'objectif de favoriser l'insertion professionnelle des artistes, accessible sur candidature, le programme garantit aux lauréat-e-s une bourse accordée par leur école d'origine, pour la mise en œuvre ou en production d'un projet. Le Frac assure l'accompagnement et la prise en charge des moyens liés à l'exposition, qui se tient généralement à l'automne, à Montpellier. Depuis 2018, il est proposé aux artistes lauréat-e-s de solliciter une personnalité de leur choix, pour un texte critique qui rend compte de leur démarche ou des œuvres exposées.



Amiens

[www.frac-picardie.org](http://www.frac-picardie.org)

## invité exceptionnel Jean-Luc Verna

Né en 1966 à Nice. Vit et travaille à Paris. Enseigne à l'ENSAPC et est représenté par la Galerie Air de Paris. Il est également chorégraphe, interprète, comédien et chanteur. L'approche artistique de Jean-Luc Verna est protéiforme. Depuis longtemps déjà, il a fait le choix de ne se laisser enfermer dans aucune des cases dans lesquelles il convient de glisser un artiste. Il n'a pas choisi, et a multiplié les pratiques, les correspondances entre les Arts. Présent dans de nombreuses collections nationales et internationales.

Dans le cadre du WeFrac, le Frac Picardie invite Jean-Luc Verna pour évoquer les liens entre création artistique, genre et engagement des corps. Une occasion exceptionnelle d'échanger avec un artiste de renommée internationale dont le travail mêle l'Histoire de l'art à la musique rock et underground.

## programme "Paillettes au couvent" Samedi 19 novembre

15h & 16h : Visite des coulisses et découverte de la collection  
Durée : 30 min

Sur réservation, 15 personnes maximum

Venez découvrir l'envers du décor ! Le Frac Picardie vous ouvre exceptionnellement les portes des réserves et de la collection de dessins contemporains.

15h30 : *Bashing*, atelier de broderie d'insultes

Avec l'artiste Céline Tuloup

Durée : 1h30,

Sur réservation,  
12 personnes maximum

À partir de son œuvre *Bashing*, l'artiste Céline Tuloup vous propose un atelier autour de l'usage de l'insulte et de la violence des mots. Chaque participant.e sera invité.e à s'approprier une insulte en la brodant sur un tee-shirt et à la détourner en l'associant à des patches brodés en lien avec la culture populaire et les stéréotypes de genre.

17h : Tea time

Rendre un visage aux oubliées,  
illustrer les corps cachés

Gratuit dans la limite des places disponibles

Venez prendre le thé avec les membres de Maison Corneille dans l'atelier du Frac Picardie.

Nous échangerons autour des femmes oubliées de l'histoire. Elles vous présenteront aussi leurs dessins qui luttent contre cette invisibilisation !

18h30 : Conversation intime avec Jean-Luc Verna

Gratuit dans la limite des places disponibles

Auditorium de l'Orchestre de Picardie, 45 rue Pointin, Amiens  
Discussion suivie d'un apéritif.

## Dimanche 20 novembre

15h & 16h : Visite des coulisses et découverte de la collection  
Durée : 30 min

Sur réservation, 15 personnes maximum

15h30 : Atelier de pratique artistique avec l'artiste Yamina Belhadj Adda

Sur réservation, 12 personnes

Durée 1h30, dès 15 ans

L'artiste Yamina Belhadj Adda propose, à partir de ses recherches sur les pratiques autour du henné et des regards portés sur les femmes, un atelier de pratique artistique où le dessin se mêle à une réflexion féministe.

17h : Tea time

Dessiner nos corps, décrire nos luttes  
Discussion avec l'historienne Jeanne Barnicaud

Venez prendre le thé avec Jeanne Barnicaud, historienne spécialiste des tatouages chez les femmes, dans l'atelier du Frac Picardie. Un temps privilégié pour échanger sur l'évolution des pratiques et de nos imaginaires !

Réservations visite des coulisses / ateliers :

[public@frac-picardie.org](mailto:public@frac-picardie.org)





## exposition en cours

*Pain perdu*  
Amélie Fontaine

Dans les murs

01.10.22 → 17.12.22

L'exposition *Pain perdu* rassemble des drapeaux peints, céramiques et dessins, ainsi que des croquis préparatoires, qui montrent la variété des techniques et des supports investis par Amélie Fontaine, en parallèle de son travail d'édition.

« Comme une naturaliste, j'observe et je répertorie. Mais cette documentation, plutôt qu'un carcan, constitue une base qui me permet de dévier vers l'imagination. Mon histoire naturelle est fantasmée, à moitié rêvée. Les formes de la nature sont souvent le point de départ : je les digère, les tords, les simplifie jusqu'à aller vers l'abstraction. L'observation et le croquis comme prise de notes dessinées arrivent en premier. Ma pratique se situe au carrefour de l'édition jeunesse, du documentaire, et du dessin contemporain. La dimension d'artisanat est présente dans mon travail ; des techniques nouvelles sont assimilées et viennent l'enrichir d'un vocabulaire nouveau. En céramique, c'est un travail attaché à l'utilitaire, c'est à dire des objets du quotidien conditionnés par leur fonction ; une tentative de reconnecter l'art avec le quotidien et l'intime. »

Amélie Fontaine

Céline Tuloup, *Bashing*, 2022,  
Photographie: DR

© Amélie Fontaine



Angoulême

[www.frac-poitou-charentes.org](http://www.frac-poitou-charentes.org)

## programme

### Samedi 19 novembre

14h-18h : *Le Tarot du rameau d'Or*  
de Jimmy Richer  
Performance et atelier de sérigraphie

Activé par l'artiste avec  
la participation de l'atelier  
de sérigraphie Les Mains Sales.

Les participants sont invités à utiliser  
un jeu de tarot divinatoire imaginé par  
l'artiste, *Le Tarot du rameau d'Or*, qui  
leur révélera leur propre mort. Grâce  
à l'atelier de sérigraphie angoumoisien,  
Les Mains Sales, chacun peut ensuite  
imprimer le motif de la carte qui lui a  
été révélée et repartir ainsi avec une  
sérigraphie et une information inédite  
sur sa propre fin.

Entrée libre, en continu tout au long de  
l'après-midi

### Dimanche 20 novembre

14h-18h : Suspens, divination,  
frayeurs, mondes parallèles...

Dans l'ambiance de l'exposition *Sous le velours noir des paupières*, les tables ne tourneront peut-être pas mais vibreront d'émotions autour des jeux animés par le professionnel de la ludothèque du CSCS-MJC Rives de Charente!

Entrée libre, en continu tout  
au long de l'après-midi

16h-18h : Cosplay contest dans  
l'exposition *Sous le velours noir des paupières* en partenariat avec le CSCS Rives de Charente

Noir, rouge, gothique, magique,  
onirique... les costumes et chorégraphies les plus inspirés de l'ambiance de l'exposition seront primés.  
Ouvert à toutes et tous.

Informations et inscription au 05 45  
92 87 01

[info@frac-poitou-charentes.org](mailto:info@frac-poitou-charentes.org)

## exposition en cours

### *Sous le velours noir des paupières*

Dans les murs  
28.10.22 → 27.05.23

Cette exposition met en jeu des œuvres qui marquent des seuils, apparaissent tour à tour comme des désordres de l'architecture et comme des perturbations visuelles d'une géométrie ou d'une représentation; des œuvres qui revisitent le motif artistique traditionnel de la fenêtre; d'autres, enfin, qui considèrent l'œil comme un reflet du psychisme ou qui révèlent des états émotionnels et des pratiques sur le fil de l'inconscient. Le noir et blanc ou le rouge profond des œuvres ainsi que nombre d'éléments iconographiques, dotent l'exposition d'une singulière tonalité expressionniste et pointent éventuellement le film noir et le film d'épouvante comme champs de références esthétiques.

Alexandre Bohn, Directeur  
du FRAC Poitou-Charentes

Jimmy Richer, *Le tarot du Tameau d'Or*,  
Photographie: Jimmy Richer

Myriam Mechita, *Sous la nuit*,  
2017-2018, collection FRAC Poitou-  
Charentes ©ADAGP, Paris, 2022



Marseille

[www.frac-provence-alpes-cotedazur.org](http://www.frac-provence-alpes-cotedazur.org)

## invité exceptionnel Johan Papaconstantino

Johan Papaconstantino, né à Aix-en-Provence en 1991, est à la fois auteur-compositeur-interprète et peintre. D'un père d'origine grecque et d'une mère d'origine corse, il produit une musique pop aux influences grecques, orientales mêlée au RnB, au rap et à l'électro. Il pratique très tôt la peinture en suivant un cursus spécifique aux arts appliqués à Marseille. Il partage ainsi son temps entre la musique et la peinture. Révélé au grand public et salué par la critique en 2019 avec un premier album *Contre-jour*, les Inrockuptibles parle de sa musique comme d'un véritable phénomène et qualifie ses « toiles majoritairement XXL » comme une « sorte de rencontre improbable et majestueuse entre le Caravage et l'esthétique Windows 98 ». Il reviendra à l'occasion du Wefrac dans sa ville de cœur Marseille pour cette rencontre exceptionnelle avec la collection du Frac Provence Alpes Côte d'Azur.

Johan Papaconstantino ©Jehane Mahmoud

Marie Hervé, *Isola #457*  
(*Santa Giulia*), 2019, (Détail) Photographie: DR

Timbre, Algérie, 1964.

## programme Samedi 19 novembre

14h : À travers les œuvres et les murs :  
une exploration marchée dans le Frac

Avec Hendrik Sturm,  
artiste-marcheur

Durée 3 heures - Sur réservation

Dans le cadre d'une résidence au Frac, Hendrik Sturm a investi le bâtiment et ses usages, autour des cheminements dans le bâtiment, des flux d'air et d'eau, du rapport aux animaux, des cryptes invisibles et non accessibles. Ces recherches ont abouti à la production d'une promenade « activable » sous la forme de plusieurs actions dans l'espace du Frac, se situant dans le champ de la performance, proche de la « dérive » situationniste. La préparation de ces actions est une longue enquête qui se poursuit avec les personnes impliquées dans la marche au moment de sa réalisation.

14h30 : Visite insolite  
*Upside out*, spéciale Ados

Sur réservation, disponible  
sur l'application Pass culture

Les médiateurs et médiatrices du Frac ne manquent pas d'imagination pour vous surprendre. À l'occasion du Wefrac ils ont inventé une visite insolite pour découvrir le Frac autrement. Qu'est-ce qu'une œuvre protocole? Comment accéder au 3<sup>e</sup> étage? Quels secrets cache le bâtiment?

Cette visite propose de découvrir le Frac de manière inédite, de passer côté coulisses, d'explorer les réserves, d'observer méticuleusement les œuvres, ... Arriverez-vous à travailler en équipe pour résoudre les différentes énigmes dans le temps imparti ?

## expositions en cours *Radio Voz da Liberdade* Ângela Ferreira

Dans les murs  
25.06.22 → 22.01.23

Commissariat : Muriel Enjalran,  
Directrice du Frac

Provence-Alpes-Côte d'Azur

Dans le cadre de la Saison  
France-Portugal 2022.

Avec le soutien du Camões,  
Centre culturel portugais à Paris,  
de la Chambre de Commerce et  
d'Industrie Franco-Portugaise  
Provence-Alpes-Côte d'Azur et du  
Domaine viticole Château Bonisson.

Le Frac Provence-Alpes-Côte d'Azur inaugure son projet artistique et culturel *Faire société* en invitant l'artiste Ângela Ferreira à déployer de nouvelles productions liées aux formes historiques d'activisme artistique.

## *Archipels* Marie Hervé

Dans les murs  
22.10.22 → 26.0.23

Commissariat : Muriel Enjalran,  
Directrice du Frac

Provence-Alpes-Côte d'Azur

En partenariat avec l'École nationale  
supérieure de la photographie, Arles

Sous la forme d'un aide-mémoire  
composite et variable, l'exposition  
*Archipels* réunit une collection de  
documents, tirages photographiques,  
textes et matériaux, construite  
au hasard d'une circulation que  
l'artiste engage sur les territoires  
de la Méditerranée depuis 2018.



Saint-Leu  
[www.fracreunion.fr](http://www.fracreunion.fr)

## expositions en cours

### Samuel Fosso dans la collection du FRAC RÉUNION

Bibliothèque universitaire  
 Droit-Lettres, Campus du Moufia,  
 Saint-Denis.  
 30.08.22 → 28.01.23  
 Commissariat : Abel Techer, artiste  
 « La nouvelle présentation de  
 l'exposition *Transitions* quatre ans  
 après la première édition au sein de  
 la maison du FRAC RÉUNION vient  
 réactiver le regard et la réflexion  
 portés sur l'œuvre de Samuel Fosso.  
 Emmener ces œuvres au sein de  
 l'Université de la Réunion est à la fois  
 moyen et fin; le moyen pour donner à  
 réfléchir, la fin de donner à voir. Mais  
 surtout, placer ces photographies à  
 l'irrévérence certaine dans les murs  
 d'une bibliothèque, c'est faire entrer  
 la dérision, le courage et l'humour  
 au cœur de la vie étudiante. »

Visuel de l'exposition Samuel Fosso  
 dans la collection du FRAC RÉUNION,  
 2022, ©FRAC REUNION

Visuel de l'exposition Home body  
 #2, 2022, ©FRAC REUNION

Visuel de l'exposition Kaf lé zoli,  
 2022, ©FRAC REUNION

### Home body #2

Villa de la Région, Saint-Denis  
 10.09.22 → 04.12.22  
 Commissariat : Béatrice Binoche,  
 Directrice du FRAC RÉUNION  
 et Anna Vrinat, chargée des exposi-  
 tions au FRAC RÉUNION

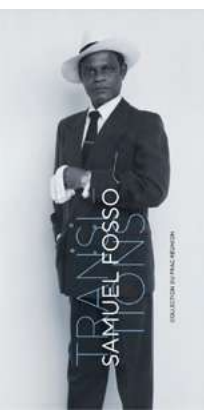
Réunir des œuvres de la Collection du  
 FRAC RÉUNION autour du thème du  
 corps — corps-maison, corps-foyer,  
 corps-refuge, corps-racine, corps-pay-  
 sage, corps-pensé... — s'inscrit dans  
 une volonté soutenue de toujours  
 amplifier une démarche d'ouverture  
 au monde et à l'autre, de s'enrichir  
 des différences et de témoigner d'un  
 patrimoine artistique, sociétal et  
 culturel universel à défendre.

La version augmentée de *home body*  
 présentée aujourd'hui à la Villa de La  
 Région permet d'associer à ce corpus  
 d'œuvres issues de la collection du  
 FRAC RÉUNION deux jeunes artistes  
 réunionnais·es. Cet ajout témoigne  
 sans conteste d'une quête constante  
 et intergénérationnelle de l'affirmation  
 de soi au travers d'expérimentations  
 esthétiques et techniques."

### Kaf lé zoli - Wliham Zitte

Musée Stella Matutina,  
 Piton Saint-Leu  
 17.09.22 → 31.03.23  
 Une co-production FRAC RÉUNION  
 et Musée Stella Matutina, Saint-Leu  
 Commissariat : Ève-Marie Montfort,  
 Docteure en Histoire de l'art contem-  
 porain; et Coraline Ranganayaguy,  
 Responsable-adjointe scientifique au  
 Musée Stella Matutina

Sur la sollicitation de la famille Zitte, et  
 avec le soutien de la Région Réunion,  
 une exposition sur Wliham Zitte est  
 proposée en coproduction avec le  
 FRAC REUNION en 2022. Le projet  
 s'est scindé en deux expositions.  
 La première d'ordre contemporaine  
 portée par le Frac, prendra place à  
 l'intérieur du musée, et la seconde  
 d'ordre documentaire portée par  
 la RMR se tiendra dans la salle  
 d'exposition la Doorgah. Wliham  
 Zitte interroge l'identité réunionnaise  
 à travers la représentation du corps  
 noir et s'attèle à inscrire la culture  
 réunionnaise dans l'histoire et l'histoire  
 de l'art par l'utilisation de matériaux  
 traditionnels. En s'inscrivant dans  
 cette démarche, le Musée Stella  
 Matutina présente l'exposition *Kaf lé  
 zoli*, phrase souvent citée par l'artiste  
 en référence au slogan « Black is  
 beautiful » qui vient du mouvement  
 culturel afro-américain du même  
 nom des années 1960 aux États-Unis.  
 L'espace d'exposition permanente  
 propose un éclairage sur la thématique  
 du corps : le corps comme sujet de  
 la mémoire, le corps comme objet  
 de langage, le corps comme identité  
 culturelle, le corps sarcastique.  
 Parallèlement, l'exposition documen-  
 taire permettra d'explorer chaque  
 thématique historique référencée au  
 travers de documents, d'archives et  
 d'objets de collection du musée.



Villeurbanne  
[www.i-ac.eu](http://www.i-ac.eu)

## programme

### Samedi 19 novembre

14h30 : Marche collective au départ de l'IAC

Arpenter le territoire aux 4 points cardinaux de Villeurbanne / Inauguration de la sculpture de Maxime Lamarche, *Col bleu*.

Quatre girouettes sont placées aux quatre points cardinaux de Villeurbanne (à l'IAC, au Rize, à La Ferme des artisans et à URDLA) et invitent les habitants et les habitantes à croiser les vents.

En acier et en dégradé de bleu jusqu'au bleu de chauffe, les girouettes disséminées dans la ville sont un jeu de pistes que le visiteur pourra découvrir au gré du vent.

Outil de lecture de l'espace, repère dans le paysage urbain, *Col Bleu* interroge le passé ouvrier, le présent et le futur.

### Dimanche 20 novembre

15h30 : Visite en famille de l'exposition *Jeune création internationale*, 16<sup>e</sup> Biennale de Lyon

Visite en famille de l'exposition *Jeune création internationale* spécialement adaptée au jeune public suivie d'un atelier animé par une médiatrice.

Visite en famille, Photographie:  
IAC-Villeurbanne

Vue de l'exposition *Jeune création internationale* - œuvre de l'artiste Amandine Arcelli, 2022, Courtesy de l'artiste - Photo : © Blandine Soulage

## exposition en cours

### *Jeune création internationale* | Biennale de Lyon 2022 16<sup>e</sup> Biennale d'art contemporain

Dans les murs  
14.09.22 → 31.12.22

Direction artistique :  
Biennale d'art contemporain de Lyon (Isabelle Bertolotti, directrice artistique) / École nationale supérieure des beaux-arts de Lyon (Estelle Pagès, directrice) / IAC - Institut d'art contemporain, Villeurbanne/Rhône-Alpes (Nathalie Ergino, directrice) / Musée d'art contemporain de Lyon (macLYON) (Marilou Laneuville, responsable des expositions)

Commissaires invité·e·s :  
Francesco Urbano Ragazzi (commissaires indépendants)  
Eva González-Sancho Bodero (commissaire indépendante)  
Diana Marincu (directrice artistique, Art Encounters Foundation, Timișoara, Roumanie)  
Anna Schneider (commissaire, Haus der Kunst, Munich, Allemagne)  
Manuel Segade (directeur, CA2M - Centro de Arte Dos de Mayo, Madrid, Espagne).

Cette nouvelle édition de *Jeune création internationale* fait un focus sur la création en Europe, en invitant cinq commissaires européen·ne·s à proposer des artistes en complément de celles et ceux diplômé·e·s des écoles d'art de la région Auvergne-Rhône-Alpes, sélectionné·e·s par un jury composé des institutions coorganisatrices de la manifestation (La Biennale de Lyon, l'École nationale supérieure des beaux-arts de Lyon, l'Institut d'art contemporain, Villeurbanne/ Rhône-Alpes et le macLYON) et de deux artistes d'éditions précédentes, Anne Le Troter et Nicolas Momein.

L'exposition *Jeune création internationale* bénéficie du soutien de la Région Auvergne-Rhône-Alpes.

### *Science, fiction* - Regard sur la Collection IAC une proposition de Laurent Montaron

Au Centre d'art et de rencontres Curiox à Ugine, Savoie  
24.09.22 → 04.03.23

Proche depuis longtemps de l'IAC, Laurent Montaron, dont plusieurs œuvres font aussi partie de la collection IAC, nous convie avec ce projet intitulé *Science, fiction* à une échappée cosmique, un voyage qui interroge notre relation au temps, à la matière, aux phénomènes naturels et imperceptibles d'un environnement vidé de toute présence humaine



Toulouse  
[www.lesabattoirs.org](http://www.lesabattoirs.org)

## programme

### Samedi 19 novembre

18h : Conférence : « Pionniers et pionnières de la photographie »  
Salle des fêtes, Loubressac

## exposition en cours

### *RÉSURGENCE VI : Profonde Intuition*

Salle Saint-Martin, Souillac  
24.09.22 → 27.11.22  
Commissariat : Valentine Boé,  
Directrice des Affaires Culturelles de  
Cauvaldor et les Abattoirs, Musée –  
Frac Occitanie Toulouse

*Résurgence* est le rendez-vous culturel automnal de la communauté de communes Causses et Vallée de la Dordogne (Cauvaldor). Chaque année, l'édition s'inspire du patrimoine local ou d'une personnalité ayant marqué l'histoire récente du territoire. Forgé autour de partenariats, *Résurgence* se déploie de plus en plus largement et a pour ambition de permettre à tous les publics de découvrir un aspect du territoire sous un angle inédit.

Après Sim Copans et le Festival Souillac en Jazz, le musée de l'automate, Pierre Betz et la revue d'art Le Point, Nancy Cunard et ses engagements pour la liberté, il est temps de nous plonger dans une nouvelle résurgence. En effet, pour sa sixième édition, *Résurgence* souhaite mettre à l'honneur le fonds iconographique de La Forge Marie-Anne Valat Lacoste. Ses précieuses plaques de verre sont conservées à la médiathèque de Souillac. Elles relatent la découverte des cavités et grottes par Armand Viré, Ernest Rupin et Edouard-Alfred Martel dans la deuxième moitié du XIXème siècle.

Cette année, *Résurgence VI* s'articule autour de la thématique des profondeurs : de la terre, de l'amour, de l'être... Elle comprend plusieurs axes qui permettent à la culture de rayonner sur le territoire.



Charley Case,  
Thomas Israël, *El mago* – "Diptyque (Le magician)", mai 2011,  
œuvre vidéo et vidéo  
projection, vidéo HD,  
dessin vidéo + son  
© droits réservés

## Platform

### Réseau des Fonds régionaux d'art contemporain

32 rue Yves Toudic  
75010 Paris  
[www.wefrac.fr](http://www.wefrac.fr)  
[www.lesfrac.com](http://www.lesfrac.com)

### Président

Jean-Baptiste Tivolle

### Secrétaire générale

Julie Binet  
[juliebinet@frac-platform.com](mailto:juliebinet@frac-platform.com)

### Communication et coordination

Elise Déplat  
[elise.deplat@frac-platform.com](mailto:elise.deplat@frac-platform.com)

### Contact presse

01 82 83 37 81

## Partenaires institutionnels



## Partenaires médias



# Télérama<sup>1</sup>

